



Rechercher un outil

★ **RECHERCHE D'OUTIL SUR dCODE PAR MOTS-CLÉS** :

Tapez par exemple cesar

Solveur de Scrabble

Le Scrabble est un jeu de société et un jeu de lettres où l'objectif est de réaliser des points en plaçant des mots, sur la base de tirages aléatoires de lettres, sur une grille carrée dont certaines cases sont primées.



Solveur de Scrabble - dCode

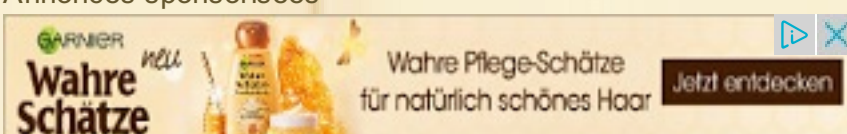
Catégorie(s) : Jeu de lettres,Jeu de société,Solveur

dCode et vous

dCode est gratuit et ses outils sont une aide précieuse dans les jeux, les énigmes et les problèmes à résoudre au quotidien ! Vous avez un problème, une idée de projet, besoin d'un outil spécifique et dCode ne peut pas (encore) vous aider ? Vous désirez une prestation de développement sur mesure ? [Contactez-moi](#) !

SOLVEUR DE SCRABBLE

Annonces sponsorisées



Rechercher le meilleur mot au Scrabble

Depuis le 1er janvier, plus de 1500 nouveaux mots sont valides au Scrabble et proposés sur dCode.fr (via le dico officiel ODS7) ! MAIS certains jeux et logiciels ne sont pas à jour et utilisent encore l'ODS6, dCode propose tous les dictionnaires.

★ **TIRAGE DE LETTRES**

📍 **UTILISER UNE LETTRE DU PLATEAU PARI**

INTÉGRER UN MOTIF OU BLOC DE LETTRES (ESPACE AUTORISÉ)

CHERCHER N'IMPORTE QUELLE LETTRE EN PLUS DU TIRAGE

Options et Paramètres

★ **DICIONNAIRE** (Français) Officiel du Scrabble ODS7

★ **POSITION DE(S) LETTRE(S) AJOUTÉE(S) DANS LE MOT** Indifférente

★ **AFFICHER LES MOTS BUTOIRS (NON PROLONGEABLES)**

★ **AFFICHER LES LETTRES DU TIRAGE NON UTILISÉES**

★ **TRIER LES MOTS PAR** Points au Scrabble

Aussi sur dCode : Solveur Le Mot le Plus Long — Générateur d'Anagrammes — Solveur de Boggle 4x4 — Solveur de Wordox

Dictionnaire de Scrabble

Depuis le 1er janvier, plus de 1500 nouveaux mots sont valides au Scrabble et proposés sur dCode.fr (via le dico officiel ODS7) ! MAIS certains jeux et logiciels ne sont pas à jour et utilisent encore l'ODS6, dCode propose tous les dictionnaires.

★ **MOT**

★ **DICIONNAIRE** (Français) Officiel du Scrabble ODS7

Compter les points d'un mot au Scrabble

★ **MOT**

★ **VERSION** Français



Réponses aux questions

Comment utiliser le solveur de Scrabble ?

Le programme récupère les 7 lettres du tirage de Scrabble pour obtenir le meilleur mot solution. Un joker (jeton vide sans lettre) se note un caractère comme ?, , , , , * ou même espace.

- ★ Exemple de tirages : RDOCEDU, BBRSACL, LOSVEU? (? = joker) ou LOSVEU* (* = joker)

Le solveur peut tenir compte d'éventuelles lettres utilisables sur le plateau (optionnel) afin de raccrocher un mot solution. Plusieurs cas sont possibles :

Utiliser une seule lettre afin de raccrocher un mot :

- ★ Sur le plateau les lettres O, D et S sont facilement utilisables, alors entrer ODS comme lettres possibles du plateau et la méthode *utiliser une lettre*.
- ★ Sur le plateau beaucoup de lettres sont utilisables, utiliser la méthode *chercher n importe quelle lettre* qui tentera toutes les lettres de l'alphabet, vous n'aurez plus qu'à choisir ce qui convient le mieux.

Utiliser un ensemble de lettres ou un motif afin d'intégrer un mot :

- ★ Entrer un bloc de lettre comme AGE indique que le mot doit contenir le bloc de lettres AGE soit les lettres A, puis G puis E consécutivement. Cette fonction est utile pour prolonger un mot court.
- ★ Entrer un motif de lettres avec joker comme E-S pour indiquer que le plateau permet de poser un mot avec une lettre E suivie de deux emplacements vides puis la lettre S.

Comment savoir si un mot est valide au Scrabble ?

Entrer un mot dans la fonction dictionnaire pour vérifier si il existe dans les listes de mots officielles. En France, c'est l'ODS 6 (Officiel du Scrabble 6 - ODS6) qui est en vigueur depuis début 2012 et jusque fin 2015.

- ★ L'ODS7 est sorti depuis juin 2015 et rentrera en vigueur début 2016. Il est disponible [ici](#) !

Comment connaitre la définition d'un mot ?

Cliquer sur un mot pour connaitre sa définition (une infobulle apparaîtra).

Comment sont sélectionnés les mots valides ODS ?

La Fédération Internationale de Scrabble Francophone la seule responsable des mots présents dans l'ODS.

Les dictionnaires sortent régulièrement. 1990 : ODS1, 1994 : ODS2, 1999 : ODS3, 2004 : ODS4, 2008 : ODS5, 2012 : ODS6 et 2016: ODS7.

Qu'est ce qu'un mot butoir ?

Un mot butoir est un mot qui ne peut pas être prolongé par d'autres lettres. Les mots butoirs (bloquant une prolongation par la gauche ou par droite) sont indiqués avec une barre verticale |.

Comment trier la liste de mots ?

Les mots peuvent être triés par points🔗, par longueur ou encore par ordre alphabétique. Cliquer sur une entête de colonne pour inverser l'ordre (croissant/décroissant).

Comment compter les points au Scrabble ?

Le nombre de points dépend des lettres mais aussi de la position du mot sur le plateau. Les lettres de la version française ont pour valeur :

A	1	B	3	C	3	D	2	E	1	F	4	G	2	H	4	I	1
J	8	K	10	L	1	M	2	N	1	O	1	P	3	Q	8	R	1
S	1	T	1	U	1	V	4	W	10	X	10	Y	10	Z	10		

Dans le solveur, le nombre de point ignore les lettres déjà sur le plateau, les éventuels points bonus (mot compte double ou triple) et jokers.

Quelle est la répartition des lettres au Scrabble ?

Pour savoir combien il y a de A, de E ou de Z au Scrabble et connaitre le nombre de lettres de chaque en français, il y a le tableau des apparitions de lettres au Scrabble. Les 102 jetons lettres de la version française (2 jokers) :

A	9	B	2	C	2	D	3	E	15	F	2	G	2	H	2	I	8
J	1	K	1	L	5	M	3	N	6	O	6	P	2	Q	1	R	6
S	6	T	6	U	6	V	2	W	1	X	1	Y	1	Z	1		

Quelle est la valeur du Joker en fin de partie ?

L'addition de la valeur des lettres restant à l'adversaire est calculée (un joker vaut 0). Le résultat est soustrait au score de l'adversaire et ajoutée au score du joueur ayant terminé.

Peut-on mettre 2 jokers dans un mot au Scrabble ?

Oui, il est possible d'utiliser deux jokers dans un mot au Scrabble, d'ailleurs le solveur est capable de gérer le cas exceptionnel de 2 cases blanches.

Un joker sur une case spéciale annule-t-il son effet ?

Non, pour une case mot compte double (rose) ou triple (rouge) la valeur du mot est alors bien doublée ou triplée. Pour une lettre compte double ou compte triple, alors comme le joker vaut zero, cela n'a pas d'effet.

Peut-on remplacer un joker posé par sa lettre correspondante en cours de partie ?

Non, tout carré posé l'est définitivement. Si un joker est déjà sur la table pour former un mot, on ne peut pas l'enlever pour y placer la lettre qui figure. C'est de la triche.

Une case rouge (mot compte triple) peut-elle être utilisée deux fois ?

Non, une case mot compte triple (rouge) ne peut être utilisée qu'une seule fois, mais elle peut multiplier 2 mots à la fois si 2 mots sont simultanément placés ou complétés sur une case rouge. Dans ce cas, les deux valeurs des mots sont multipliées par 3.

Que faire si aucune lettre ne peut-être jouée ?

Si vers la fin d'une partie, il reste des lettres comme Q, impossibles à placer, les joueurs doivent passer 6 fois de suite (soit 3 fois chacun) pour que la partie se termine. Il devient alors soustraire de leur score la valeur des lettres qu'ils possèdent.

Quel joueur commence la partie ?

Lors du premier match, chaque joueur **tire au hasard**🔗 une lettre (le toss), le joueur qui obtient la lettre la plus petite (la plus proche de A) dans l'ordre alphabétique (les jokers ne comptent pas), pourra tirer en premiers ses 7 lettres et commencera la partie.

Lors d'une revanche, c'est le joueurs qui avait perdu le toss qui tire ses lettres en premier et commence à jouer.

Lors d'une troisième manche, il faut refaire un **tirage au sort**🔗 (mais on peut aussi considérer que le dernier perdant commence).

Quelles sont les nouveautés du Solveur de Scrabble ?

La nouvelle version rassemble les demandes faites par les utilisateurs au court des derniers mois :

- Ajout des définitions (en cliquant sur le mot)
- Ajout des mots butoirs (barre verticale à droite et/ou à gauche)
- Possibilité de lancer la requête en appuyant sur Entrée au lieu de cliquer sur le bouton,
- Choix du dictionnaire de Scrabble (OD6 ou ODS7),
- Ajout de la méthode pour tester les 26 lettres de l'alphabet,
- Possibilité de tris directement dans les résultats,
- Affichage des différentes positions possibles pour un joker,
- Affichage des différentes positions possibles pour une lettre plateau,
- Meilleur affichage du motif dans les résultats,
- Affichage des lettres restantes dans le tirage,
- Calculs plus rapides pour les mots comportant🔗 des jokers,
- Autres améliorations de code coté serveur...

Code source

dCodeur se réserve la propriété du code source du script Solveur de Scrabble. Sauf code license open source explicite (Creative Commons), l'algorithme, le logiciel ou source de conversion, solveur, déchiffrement, chiffrement, encodage, décodage, encryptage, décryptage, traduction, traducteur ou la fonction convertir, résoudre, décrypter, encrypter, déchiffrer, chiffrer, décoder, code, traduire d'un snippet en langage Java, C++, PHP, Python, Javascript, etc. dont dCode a les droits pourra être cédé(e) après devis. Si vous avez besoin de télécharger le script Solveur de Scrabble hors ligne pour vous, votre entreprise ou association, rendez-vous sur la [page de contact](#) !

Questions / Commentaires

© 2016 dCode – Le site 'boite à outils' indispensable pour se simplifier la vie et tout résoudre. dCode