



Publicité

Derniers relevés

La Parata (20)
28/05/2016 à 19h00
Tempé. -°C - Humi. -
Vent SE - 24km/h, raf. 35
Afficher+ | Choisir station

Prévisions

- France 10 jours
- Modèles **NEW**
- Qualité de l'air

Prévisions météo de votre ville:



grand public agricoles
Cochez d'abord puis entrez la ville
ou voir la liste des communes

Détection

Radars précipitations

- France
- Nord - IDF - Zoom
- Nord-ouest - Zoom
- Nord-est
- Centre
- Centre-ouest
- Centre-est - Zoom
- Sud
- Sud-ouest
- Sud-est - Zoom

▶ Choisir sa pub

▶ [Satellite radar](#)

▶ [Radar Meteo](#)

▶ [Meteo satellite](#)

Foudre

- Cartes impacts

Satellites

- Infra-rouge (24/24)
- Visible (journée)
- Hte résolution (Noaa)
- Evènementielle

Vos observations

- Carte en direct
- Reporter une obs
- Voir les archives
- Webcams

Stations - Relevés

Cartes températures

- Actuelles
- Minimales
- Maximales

Autres cartes

- Pression atmos.
- Vent moyen
- Précipitations
- Nébulosité
- Température de la mer

Tableaux jours et mois

- Par station et par jour
- Par station et par mois
- **NEW**
- Toutes stations / jour
- Toutes stations / mois

Aller plus loin

- Climato & hydrologie
- Etudes / dossiers
- Archives de cartes
- Almanach illustré
- Le temps depuis 1850

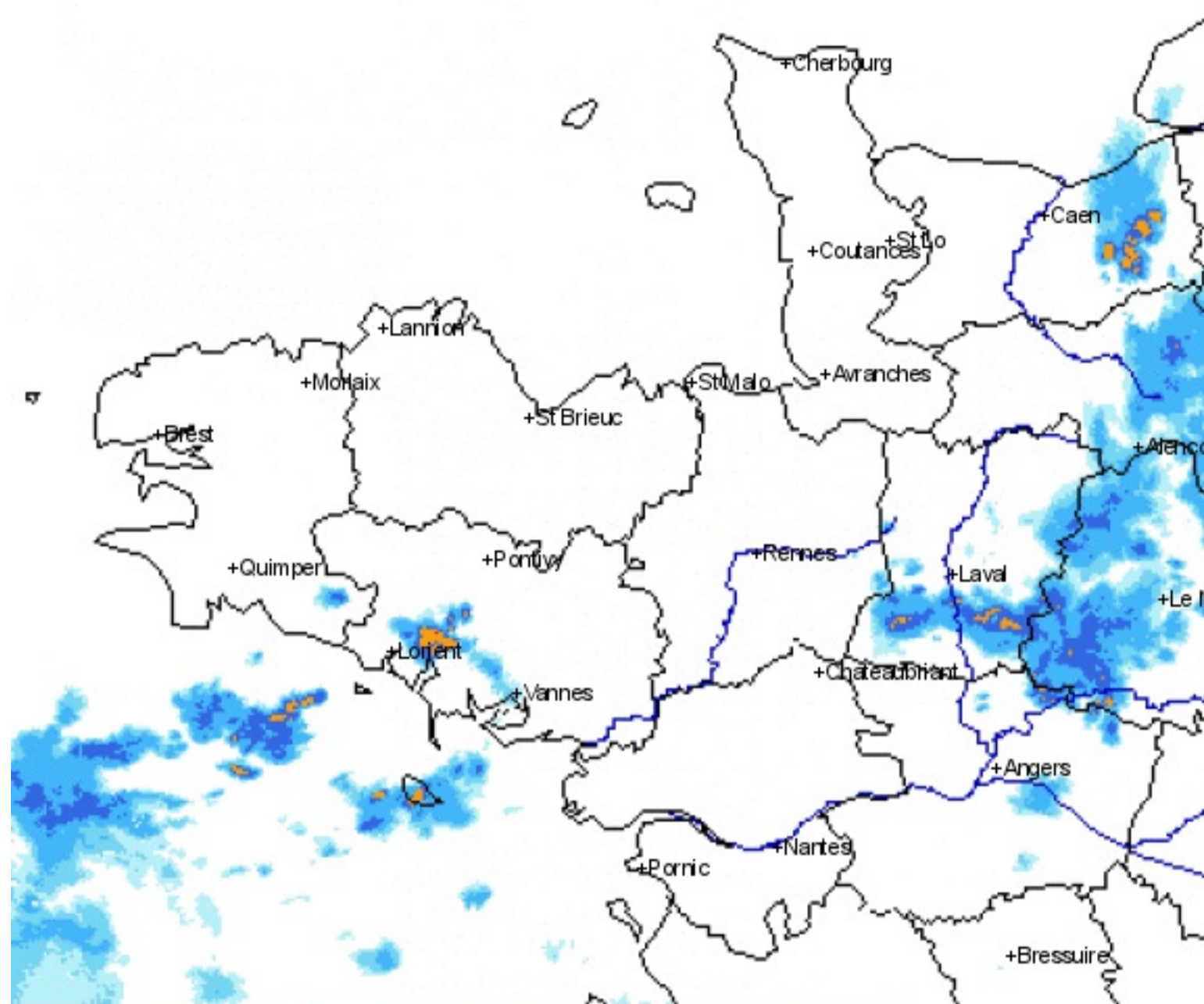
IMAGE RADAR DES PRÉCIPITATIONS NORD-OUEST - PLUIE EN DIRECT

Bretagne, Pays de la Loire, Basse Normandie



Animation sur la journée et archives depuis 2011

Pour afficher la dernière image ou l'animation sur un forum ou autre, utilisez les boutons ci-dessus.



meteo 60 para/iriga < 5 5/10 10/30 30/100 100/250 > 250
Le 29/05/16 à 06h00 loc. Intensité en mm/h

Carte des précipitations

www.meteo60.fr

Ne pas utiliser pour la protection des biens et des personnes

Webmasters: consultez [cette page](#) pour connaître les possibilités et les conditions de reprise des images radars sur votre site.
Ne pas utiliser pour la protection des biens et des personnes. Météo 60 décline toute responsabilité en cas d'erreur, de mauvaise utilisation ou d'absence des données.
L'animation est actualisée toutes les 15 minutes 24h/24.

Pour profiter de la version allégée depuis votre portable, enregistrer cette adresse dans le navigateur: www.meteo60.fr/mobile

Consultez les zooms régions:

[Nord de la France](#)

[Nord-est de la France](#)

[Centre-ouest de la France](#)

[Centre de la France](#)

[Centre est de la France](#)

[Sud-ouest de la France](#)

[Sud de la France](#)

[Sud-est de la France](#)

Pour des images plus précises et en temps réel, rendez vous sur le site de [Météo France](#)

Ferienhäuser Bretagne

Ihr Spezialist für
die Bretagne
Traumhafte Ferien
im Finistère



^ Haut de la page