



Le site pour briller en soirée

- [Inscription](#)
- [Connexion](#)

Mot clé

- [Le top](#)
- [Au hasard](#)
- [Soumettre](#)
- [Suivi des commentaires](#)
- [Favoris](#)
- [Modération](#)
- [Blog de SCMB](#)
- [Forum](#)

[Un dispositif anti-plagiat a créé de véritables lieux](#)

Proposé par [RomainPP](#)

le 02/04/2015 dans

- [Géographie](#)

58

Certaines cartes incluait délibérément de fausses rues ou villes à des endroits peu fréquentés, afin de détecter d'éventuelles contrefaçons (si elles apparaissent sur d'autres cartes, c'est qu'on avait copié leur carte). Mais une de ces fausses "villes", Agloe dans l'État de New York, a pris forme lorsqu'un magasin nommé "Agloe General Store" ouvrit à cet endroit.

D'autres exemples de "villes pièges" célèbres sont Beatosu et Goblu dans l'Ohio, nommées d'après les équipes sportives de l'université du Michigan ("Go Blue!") et de l'Ohio State University ("Beat OSU").

Je me coucherai moins bête31859 Je le savais déjà1488

Sources

- [bigthink.com/st...er-than-fiction](#)
- [fr.wikipedia.org/wiki/Agloe](#)
- [en.wikipedia.or...blu_and_Beatosu](#)

Anecdotes en relation

Cette anecdote n'a pas de relations.

Commentaires préférés (3)



[dormirmoinscon1](#)

Anecdotes assez compliqué quelqu'un peut t-il m'expliquais plus clairement car la je suis perdu ..

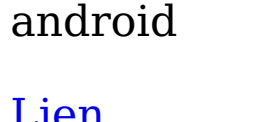
Posté le 02/04/2015 à 10:46

android

[Lien](#)

(145)

[Répondre](#)



[obsкуро](#)

" *dormirmoinscon1* a écrit : Anecdotes assez compliqué quelqu'un peut t-il m'expliquais plus clairement car la je suis perdu .. " Et bien à cette époque la,les créateur de cartes allez directement sur le terrain pour tracer leur cartes (dans les années 30,pas de gps encore)et être les seules à pouvoir dire avec précision ou se situe chaque villes,ce qui est un travail long et difficile,un peu comme les bornes de frontières disposés au début du siècles. Du coup les cartes sont sous copyright. Il suffit d'inventer une ville et si des gens s'y rendent alors cela signifie que la carte a été recopiée sans une demande de licence.

Ensuite le commerce qui s'y est installer à pris le nom de la fausse ville qui est donc devenu réel au yeux des fabricant de cartes

Posté le 02/04/2015 à 10:54

ios

[Lien](#)

(151)

[Répondre](#)



[sergio361](#)

Je pense qu'il faut comprendre : une société de cartes creer une carte à partir de leurs relevés puis y ajoute des villes pièges (qui n'existent pas). Puis plus tard elle verifie les autres cartes sorties, si il trouve une carte avec les villes pièges c'est que la société qui a fait cette carte a juste copié la leur sans faire le relevé sur le terrain pour la vendre sous leur nom,grosse économie.

Posté le 02/04/2015 à 11:09

ios

[Lien](#)

(272)

[Répondre](#)

Tous les commentaires (58)

- [← Précédent](#)
- [1](#)
- [2](#)
- [3](#)
- [Suivant →](#)



[dormirmoinscon1](#)

Anecdotes assez compliqué quelqu'un peut t-il m'expliquais plus clairement car la je suis perdu ..

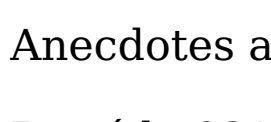
Posté le 02/04/2015 à 10:46

android

[Lien](#)

(145)

[Répondre](#)



[leokyo](#)

"Mais chérie puisque je te dis qu'elle n'existe pas cette rue !"

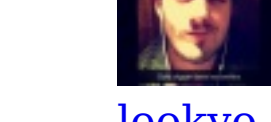
Posté le 02/04/2015 à 10:46

ios

[Lien](#)

(37)

[Répondre](#)



[Zacks](#)

C'est toujours en pratique sur les cartes numériques?

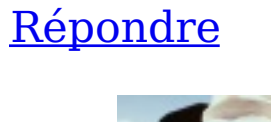
Posté le 02/04/2015 à 10:48

ios

[Lien](#)

(4)

[Répondre](#)



[Paesinfos](#)

- 1) Taper Goblu dans le moteur de recherche de votre GPS
- 2) Faire 300km de bagnole
- 3) Vous êtes arrivez à destination...au milieu d'un champ..
- 4) Enjoy

Posté le 02/04/2015 à 10:49

ios

[Lien](#)

(37)

[Répondre](#)



[obsкуро](#)

" *dormirmoinscon1* a écrit : Anecdotes assez compliqué quelqu'un peut t-il m'expliquais plus clairement car la je suis perdu .. " Et bien à cette époque la,les créateur de cartes allez directement sur le terrain pour tracer leur cartes (dans les années 30,pas de gps encore)et être les seules à pouvoir dire avec précision ou se situe chaque villes,ce qui est un travail long et difficile,un peu comme les bornes de frontières disposés au début du siècles. Du coup les cartes sont sous copyright. Il suffit d'inventer une ville et si des gens s'y rendent alors cela signifie que la carte a été recopiée sans une demande de licence.

Ensuite le commerce qui s'y est installer à pris le nom de la fausse ville qui est donc devenu réel au yeux des fabricant de cartes

Posté le 02/04/2015 à 10:54

ios

[Lien](#)

(151)

[Répondre](#)



[edb25](#)

" *edb25* a écrit : Et bien à cette époque la,les créateur de cartes allez directement sur le terrain pour tracer leur cartes (dans les années 30,pas de gps encore)et être les seules à pouvoir dire avec précision ou se situe chaque villes,ce qui est un travail long et difficile,un peu comme les bornes de frontières disposés au début du siècles. Du coup les cartes sont sous copyright. Il suffit d'inventer une ville et si des gens s'y rendent alors cela signifie que la carte a été recopiée sans une demande de licence.

Ensuite le commerce qui s'y est installer à pris le nom de la fausse ville qui est donc devenu réel au yeux des fabricant de cartes

Posté le 02/04/2015 à 10:54

ios

[Lien](#)

(151)

[Répondre](#)



[neolocke](#)

Le début de l'anecdote se trouve dans laquelle de ces villes?

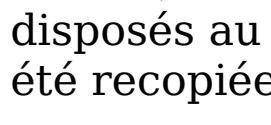
Posté le 02/04/2015 à 11:06

android

[Lien](#)

(4)

[Répondre](#)



[obsкуро](#)

" *edb25* a écrit : Ce sont les cartes officiels qui inventent de fausses villes et de fausses rues c'est bien ça? " Oui c'est vrai que c'est assez mal expliqué je te l'accorde

Posté le 02/04/2015 à 11:03

ios

[Lien](#)

(2)

[Répondre](#)



[sergio361](#)

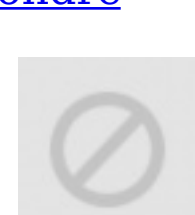
Je pense qu'il faut comprendre : une société de cartes creer une carte à partir de leurs relevés puis y ajoute des villes pièges (qui n'existent pas). Puis plus tard elle verifie les autres cartes sorties, si il trouve une carte avec les villes pièges c'est que la société qui a fait cette carte a juste copié la leur sans faire le relevé sur le terrain pour la vendre sous leur nom,grosse économie.

Posté le 02/04/2015 à 11:09

[Lien](#)

[Up](#) [Down](#) (272)

[Répondre](#)



[Tosmaco](#)

" [dormirmoinscon1](#) a écrit : Anecdotes assez compliqué quelqu'un peut t-il m'expliquais plus clairement car la je suis perdu .. " C'est tout simple ! En fait les éditeurs de cartes faisaient exprès de mettre des villes ou des rues qui n'existaient pas ou sont les noms étaient erronés, pour qu'il soit plus facile de détecter les contrefaçons ! Parce que recenser tout une région où un pays est looong et demande beaucoup de travail !

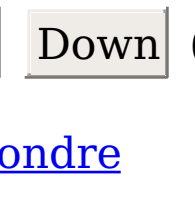
Posté le 02/04/2015 à 11:11

ios

[Lien](#)

[Up](#) [Down](#) (17)

[Répondre](#)



[Neyaw](#)

Ceci me fait penser à tous les easter eggs présents dans Google Maps, par exemple pour certains trajets tels que New-York/Chine, il est indiqué de "traverser la mer en kayak"

Posté le 02/04/2015 à 11:17

ios

[Lien](#)

[Up](#) [Down](#) (29)

[Répondre](#)



[Grishka](#)

Aux USA les cartes sont établies par plein de sociétés concurrentes différentes et rémunérées par les publicités qu'elles y incluent, du coup elles essayent de se protéger contre la copie.

En France vu que c'est l'IGN qui s'en occupe nous n'avons pas ce problème, tant mieux.

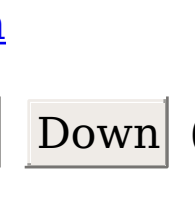
Posté le 02/04/2015 à 11:22

ios

[Lien](#)

[Up](#) [Down](#) (11)

[Répondre](#)



[ihou](#)

Une "PaperTown" en anglais (ville de papier) pour éviter les contrefaçons #johngreen

Posté le 02/04/2015 à 11:26

ios

[Lien](#)

[Up](#) [Down](#) (12)

[Répondre](#)



[UselessAccount](#)

Une ville avec un nom comme Goblu me fais plus penser à un Pokemon qu'à une ville.

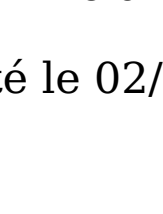
Posté le 02/04/2015 à 11:27

ios

[Lien](#)

[Up](#) [Down](#) (17)

[Répondre](#)



[vv78ll](#)

" [dormirmoinscon1](#) a écrit : Anecdotes assez compliqué quelqu'un peut t-il m'expliquais plus clairement car la je suis perdu .. " Ils crée de fausse rue pour éviter que leur carte soit copier par d'autre personne , c'était le moyen pour eu de reconnaître leur carte en cas de copie

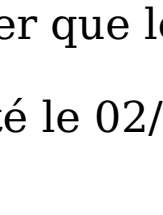
Posté le 02/04/2015 à 11:29

ios

[Lien](#)

[Up](#) [Down](#) (0)

[Répondre](#)



[NatIsTheAnswer](#)

" Venez passer vos vacances dans la ville la plus populaire et paradisiaque de l'Ohio ! Ses palmiers et son paysage vont faire rêver plus d'un ! "

#Tumbleweedroulant

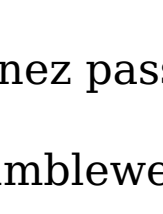
Posté le 02/04/2015 à 11:32

ios

[Lien](#)

[Up](#) [Down](#) (8)

[Répondre](#)



[maryju](#)

C'est le cas à l'heure actuelle? Ou bien c'était avant?

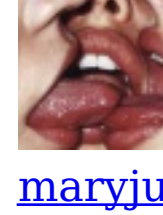
Posté le 02/04/2015 à 11:33

ios

[Lien](#)

[Up](#) [Down](#) (2)

[Répondre](#)



[obsкуро](#)

" [edb25](#) a écrit : Ce sont les cartes officiels qui inventent de fausses villes et de fausses rues c'est bien ça? " C'est sa. Admettons que mappy invente une fausse ville du nom de st François le bretonneux.

Si un mois plus tard,Google earth ou coyote par exemple,indique cette ville sur leur cartes c'est qu'ils ont copié mappy

Posté le 02/04/2015 à 11:58

ios

[Lien](#)

[Up](#) [Down](#) (14)

[Répondre](#)



[picassiete](#)

" [obsкуро](#) a écrit : Et bien à cette époque la,le créateur de cartes allez directement sur le terrain pour tracer leur cartes (dans les années 30,pas de gps encore)et être les seules à pouvoir dire avec précision ou se situe chaque villes,ce qui est un travail long et difficile,un peu comme les bornes de frontières disposés au début du siècles. Du coup les cartes sont sous copyright. Il suffit d'inventer une ville et si des gens s'y rendent alors cela signifie que la carte a été recopiée sans une demande de licence.

Ensuite le commerce qui s'y est installer à pris le nom de la fausse ville qui est donc devenu réel au yeux des fabricant de cartes Afficher tout " Encore raté! Ce n est pas si des gens s y rendent , je ne vois pas vraiment comment on le saurait, c est si une carte est editée avec la meme erreur volontaire... ce qui indiquerait que la premiere a ete recopiée betement.

A demain

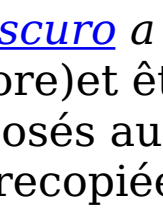
Posté le 02/04/2015 à 12:43

android

[Lien](#)

[Up](#) [Down](#) (23)

[Répondre](#)



[AgentCarqu](#)

" [sergio361](#) a écrit : Je pense qu'il faut comprendre : une société de cartes creer une carte à partir de leurs relevés puis y ajoute des villes pièges (qui n'existent pas). Puis plus tard elle verifie les autres cartes sorties, si il trouve une carte avec les villes pièges c'est que la société qui a fait cette carte a juste copié la leur sans faire le relevé sur le terrain pour la vendre sous leur nom,grosse économie. Afficher tout " Mais par conséquent leur carte était obsolète non ? A rajouter des fausses villes les gens devait se perdre à cause des cartes, excellent comme concept...

Posté le 02/04/2015 à 12:48

ios

[Lien](#)

[Up](#) [Down](#) (2)

[Répondre](#)

- [← Précédent](#)
- [1](#)
- [2](#)
- [3](#)
- [Suivant →](#)

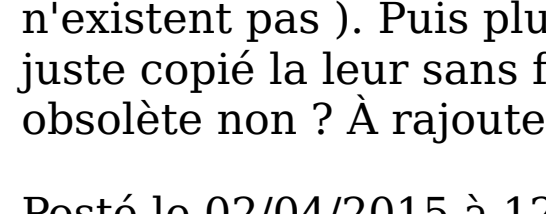
Poster un commentaire

Vous n'êtes pas connecté.

Pour poster un commentaire, merci de [vous connecter](#) ou de [créer un compte](#).

Newsletter

Recevez chaque jour gratuitement les nouvelles anecdotes publiées par email !



Tweets de @moinsbete

[Secouchermoinsbete](#) @moinsbete
Auguste a adopté sa propre épouse goo.gl/fb/9PMYXl

[Secouchermoinsbete](#) @moinsbete
Grâce à l'embargo, les abeilles de Cuba sont en forme goo.gl/fb/aZbap6

[Secouchermoinsbete](#) @moinsbete

[Intégrer](#) [Voir sur Twitter](#)

- [Accueil](#)
- [Version mobile](#)
- [Le blog](#)
- [Le concept](#)
- [Flux RSS](#)
- [Conditions d'utilisation](#)

