



Antón 🇮🇸
@alphufa

Ma ligne éditoriale
Immigré, je vis s
Franskur sem bý
íslensku.

Reykjavík

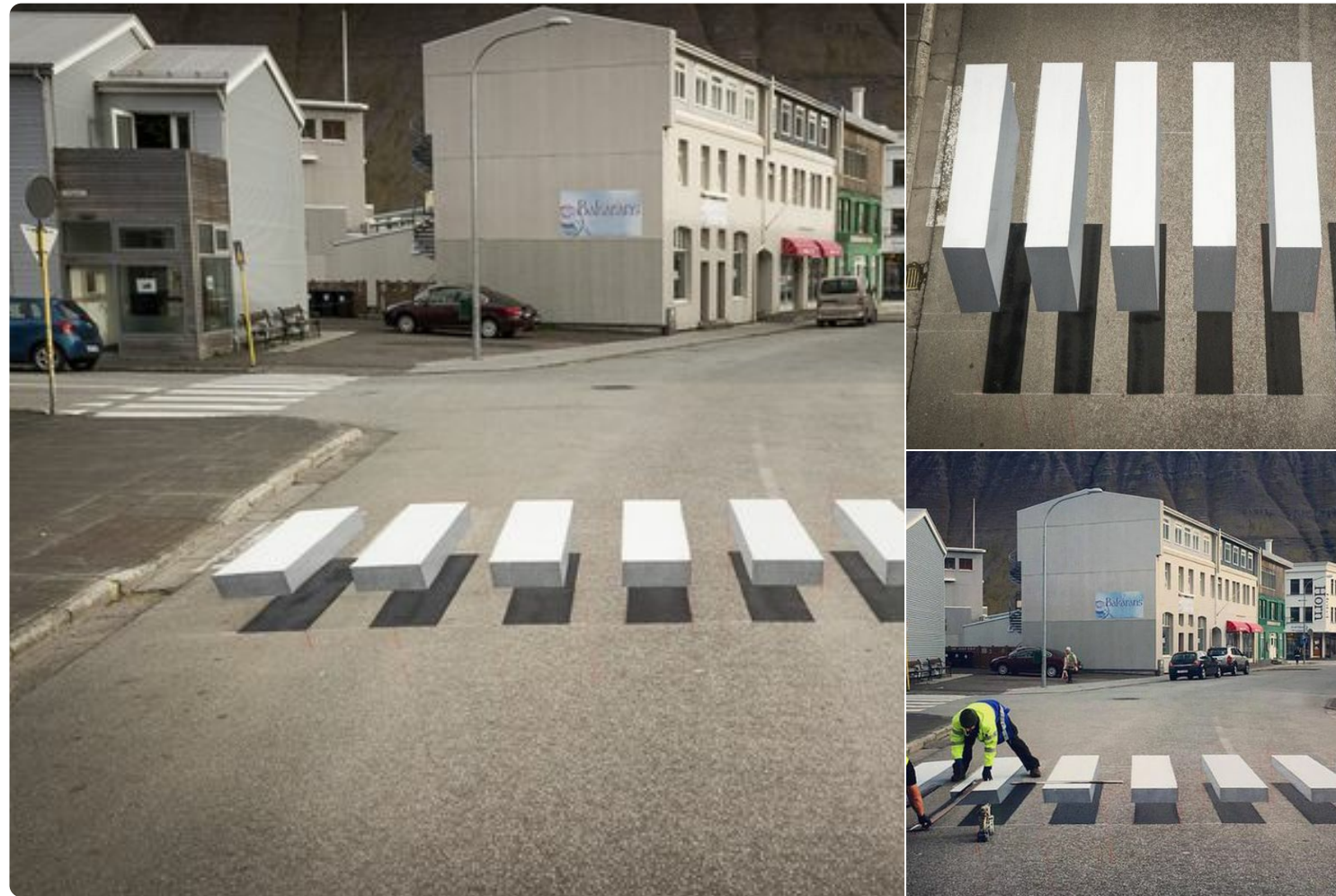
antoineenisla

Inscrit en sep

Antón 🇮🇸
@alphufa

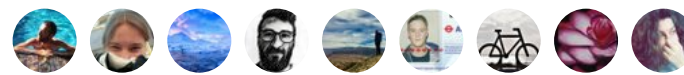
Suivre

À Ísafjörður vient d'être installé ce magnifique passage piéton 🥰 #Islande



02:21 - 22 sept. 2017

120 Retweets 146 J'aime



12

120

146



Capalu φ @capalutwit · 5 h

En réponse à @alphufa

Excellent! Ca serait bien aussi des ralentisseurs du même type pour les amortisseurs (Mais les habitués débiles continueraient de foncer)

1

1

2



Antón 🇮🇸 @alphufa · 5 h

Je sais pas si tu as vu mais il y a un nouveau type de ralentisseur qui durcit selon la vitesse aussi, et ça c'est classe

1

1

3



