





Météo Le Mans

Région Pays de la Loire, France, 48°N 0.2°E 61m s.n.m.

Ven Aujourd'hui  11 °C 6 °C ↗ 13 km/h 💧 0-5mm ❄️ 3h Prévisibilité: moyenne	Sam Demain  10 °C 5 °C ↓ 12 km/h 💧 0-2mm ❄️ 0h Prévisibilité: haute	Dim 18/3  6 °C 3 °C ↗ 16 km/h - ❄️ 0h Prévisibilité: moyenne	Lun 19/3  3 °C -1 °C ↗ 37 km/h - ❄️ 7h Prévisibilité: moyenne	Mar 20/3  7 °C -2 °C ↗ 27 km/h - ❄️ 3h Prévisibilité: haute	Mer 21/3  8 °C 0 °C ↓ 20 km/h - ❄️ 2h Prévisibilité: haute	Jeu 22/3  9 °C 3 °C ↗ 25 km/h 💧 0-2mm ❄️ 0h Prévisibilité: basse
---	---	--	---	---	--	--

Vendredi

	02 ⁰⁰	05 ⁰⁰	08 ⁰⁰	11 ⁰⁰	14 ⁰⁰	17 ⁰⁰	20 ⁰⁰	23 ⁰⁰
Température (°C)	8°	7°	7°	11°	11°	11°	8°	7°
Température ressentie (°C)	5°	4°	5°	7°	8°	7°	5°	4°
Direction du vent	↗ SO	↗ SSO	↑ S	↗ SO	↗ SSO	↗ SSO	↗ SSO	↗ SSO
Vitesse du vent (km/h)	9-30	7-27	8-20	13-24	11-22	11-21	7-14	7-12
Précipitation (mm/3h)	-	-	-	-	-	1	1	-
Probabilité de précipitation	0%	0%	0%	10%	40%	60%	60%	0%
Précipitations horaire								
rainSPOT Distribution des précipitations dans un rayon de 15 km								

Bulletin météorologique au Mans pour vendredi

Avant l'aube du vendredi, le temps qui s'installe est couvert. En matinée des éclaircies peuvent être visibles variablement. Durant l'après-midi, des orages et des averses sont possibles. La journée est en partie ensoleillée.

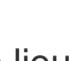
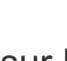


Pendant l'après-midi et la nuit, il souffle une légère brise. Durant la matinée, il souffle une jolie brise. Pendant la journée, la vitesse du vent devrait s'élever à 13km/h. Le vent vient du sud-ouest.

Pour vendredi, les prévisions du temps au Mans sont un peu instables et peuvent dévier.

UV 2
 ↑ 07:09
 ↓ 19:06

↑ 06:59
 ↓ 17:58

Pression: 1001 hpa
 Fuseau horaire: CET
 Domaine: NEMS4
 Dernière mise à jour: 16/03/2018 08:57

Précipitation:  <1 mm  1-2 mm  2-5 mm  >5 mm

Le marqueur de lieu est placé sur **Le Mans**.

Cette animation montre la **couverture nuageuse comme observée par satellite**. Les nuages élevés et nuages avec un développement vertical sont affichés en blanc, les nuages bas et le brouillard en gris. Cette carte utilise l'infrarouge télémétrie par satellite pour calculer la température des nuages. Les nuages bas et le brouillard sont difficiles à distinguer des températures du sol et pourraient donc être inexacts.

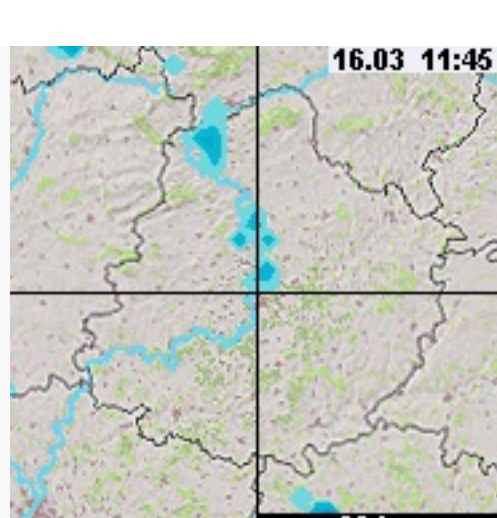
La précipitation est estimée à partir des radars et des satellites. Les calculs des précipitations pour la nuit par le satellite sont moins précises que pour le jour. Les croix oranges marquent les lieux où la **foudre a été détectée (sur Europe)**.

Copyright 2018 [EUMETSAT](#) / [meteoblue](#). Données de foudre fournies par [nowcast](#).

Radar et prévision de précipitation à courte échéance pour Le Mans

Le marqueur de position est placé sur Le Mans. Cette animation montre le radar des précipitations avec un retard de 1 heure. La bruine ou les légères chutes de neiges peuvent ne pas être détectées par le radar. L'intensité des précipitations est visible avec un code couleur allant du bleu clair au violet foncé.

Précipitation de 0 mm en Le Mans à 11:45-13:00



Prévision locale de précipitations à court terme:

Précipitation de 0 mm en Le Mans à 11:45-13:00

L'animation montre la distribution des précipitations pour l'heure suivante. La foudre de la dernière demi-heure est affichée sous forme de croix rouges. Le Mans est situé au centre.

Données de foudre fournies par [nowcast](#).

Notre météoigramme 5 jours pour Le Mans offre toutes les informations météorologiques synthétisés en 3 graphes :

- Graphe des température avec pictogrammes météorologiques. La durée du jour est indiquée en jaune pour chaque jour.
- Nuages à différentes altitudes : de peu de nuages (gris clair) à ciel nuageux (gris foncé). L'histogramme bleu foncé montre les précipitations horaires et le bleu clair, les averses. Une astérisque indique de possibles chutes de neige.
- Les prévisions de vitesse de vent sont en bleu et les rafales de vents en vert. Les flèches indiquent la direction du vent.



Les lignes de flux du vent sont animées en haut de la carte de la vitesse du vent ou de la température. Différentes couches d'altitude peuvent être sélectionnés dans le haut à droite du menu. Cliquez sur le bouton pour plein écran pour obtenir une vue plus grande avec plus d'options.