

Etats-Unis: Une Tesla prend feu à Los Angeles, la vidéo virale porte un nouveau coup au constructeur

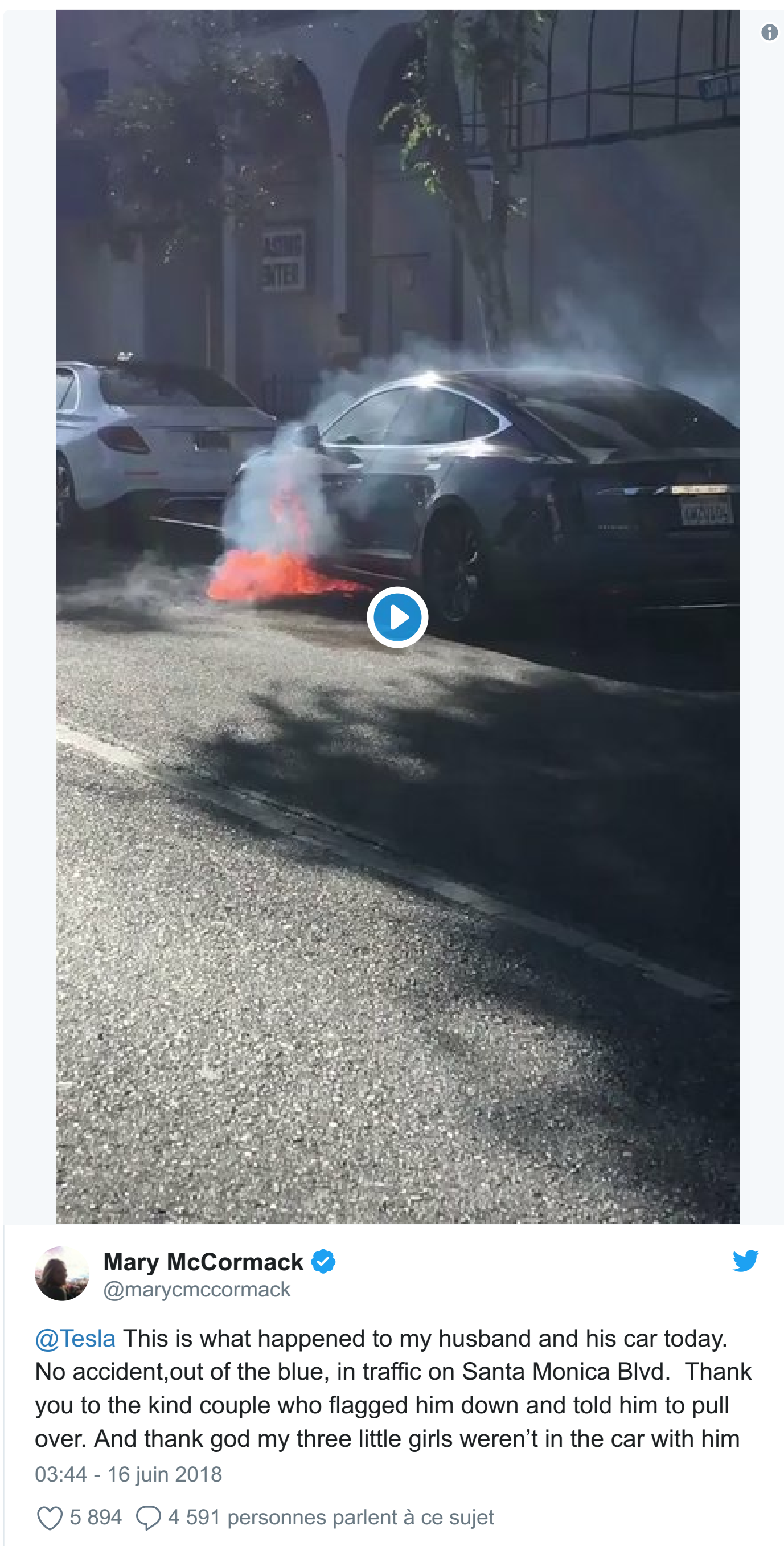
INCENDIE Tesla a déjà des soucis avec son système d'aide à la conduite, objet d'enquêtes des régulateurs après plusieurs accidents récents dont certains mortels...

L.Gam. avec AFP | Publié le 18/06/18 à 22h45 — Mis à jour le 18/06/18 à 22h48



(Photo d'illustration) Une Tesla modèle S, dans une concession bruxelloise. — Emmanuel DUNAND / AFP

Et un *bad buzz* de plus, un ! Le constructeur de véhicules électriques haut de gamme [Tesla](https://www.20minutes.fr/dossier/tesla) fait face ce lundi à un nouveau coup dur après qu'un de ses modèles a pris feu dans les rues de [Los Angeles](https://www.20minutes.fr/dossier/los_angeles) durant le week-end.



Le message est accompagné d'une vidéo de 45 secondes montrant une berline Model S de Tesla à l'arrêt, le côté gauche en feu. La vidéo avait déjà été visionnée plus d'un million de fois lundi. « Ceci est ce qui est arrivé à mon mari et à sa voiture aujourd'hui (samedi 16 juin, NDLR) », écrit sur son compte twitter l'actrice américaine Mary McCormack (*A la Maison Blanche*, *Murder One*) qui est mariée au réalisateur Michael Morris.

« C'était une Tesla normale », affirme l'actrice. « Pas d'accident, parti de nulle part, en plein trafic au boulevard Santa Monica. Merci au couple aimable qui l'a signalé et lui a dit de se garer sur le côté. Et Dieu Merci, mes trois petites filles n'étaient pas dans la voiture avec lui », poursuit Mary McCormack. Elle ajoute que le véhicule ne disposait pas d'Autopilot, le système d'aide à la conduite de Tesla, objet d'enquêtes des régulateurs après [plusieurs accidents récents dont certains mortels](https://www.20minutes.fr/high-tech/2280115-20180530-etats-unis-tesla-mode-semi-autonome-percute-voiture-police).

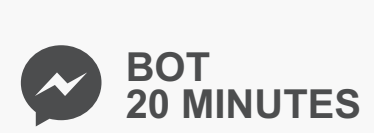
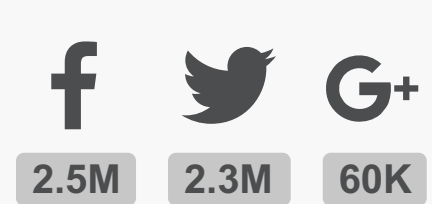
« Ceci est un fait véritablement extraordinaire et nous sommes en train d'enquêter pour savoir ce qu'il s'est passé », a réagi une porte-parole. « Nos premières conclusions montrent que la cabine n'a pas été affectée par le feu ceci en raison de l'architecture de la batterie, qui est conçue pour la protéger en cas d'incendie touchant cette dernière », a-t-elle ajouté, se réjouissant que le conducteur soit sain et sauf.

Tesla affirme par ailleurs que ses véhicules présentent dix fois moins de risques de s'enflammer que des voitures équipées d'un moteur à essence. Ah bon !

MOTS-CLÉS : [Automobile](#), [Monde](#), [Etats-Unis](#), [voiture électrique](#), [Tesla](#)

SERVICES

- Distribution
- Horoscope
- Recette de cuisine
- Promos Shopping
- Code promo Nike
- Code promo Spartoo
- Jeux gratuits
- Mots fléchés
- Solitaire
- Puzzle
- Mots croisés
- Sudoku



La fréquentation de 20 Minutes est certifiée par l'ACPM