



VACHERESSE

# Le Picasso mord l'accotement et fait un tonneau

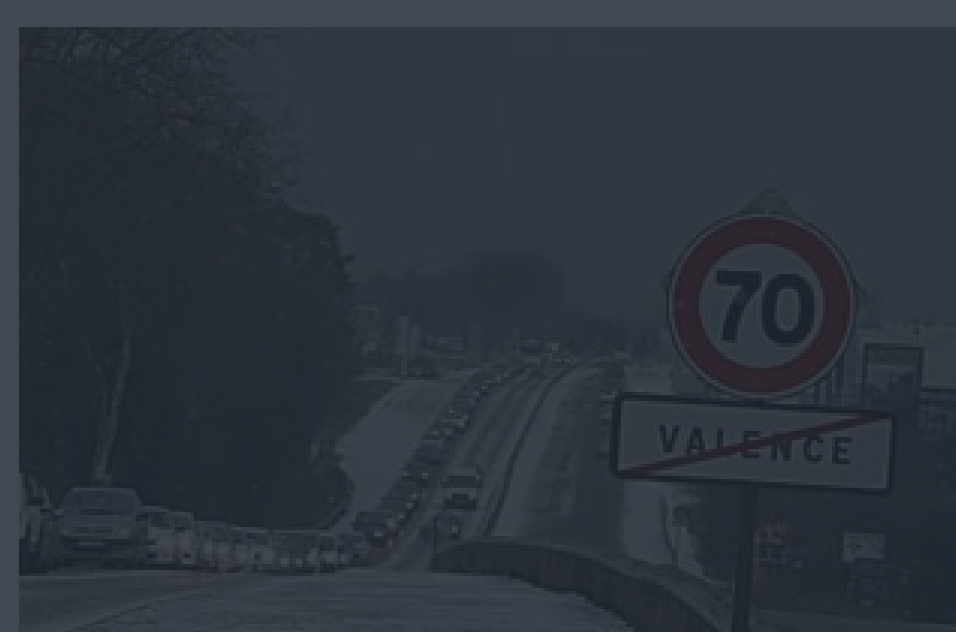


Partager cette info [Twitter](#) [G+](#)

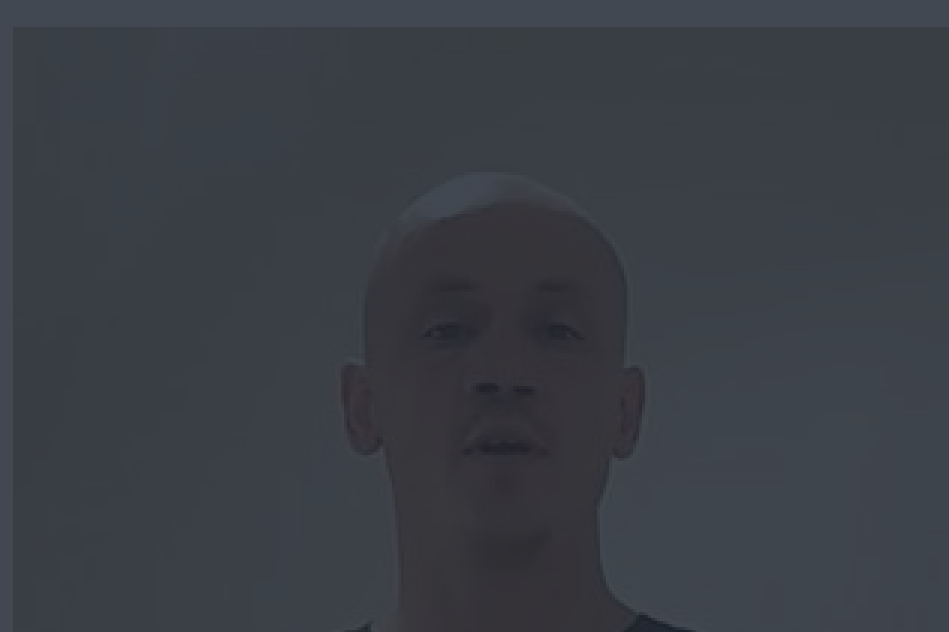
Ce mercredi vers 15 h 30, le conducteur d'un véhicule Citroën Picasso, circulant sur la RD 22 en direction d' Abondance, en amont du lieu-dit Fontany, a mordu l'accotement en sortie courbe. Perdant le contrôle de son véhicule, il a fait un tonneau et s'est immobilisé dans un champ 80 mètres plus bas, passant très près d'un pylône électrique. Âgé de 22 ans, le jeune homme du Chablais est remonté sur la route ; il a été pris en charge par les pompiers d'Abondance qui ont sollicité l'intervention d'une infirmière sapeur-pompier, puis évacué sur l'Hôpital de Thonon.

Les gendarmes d'Abondance se sont rendus sur place.

Publié le 09/01/2019 à 18:32 | Vu 3276 fois

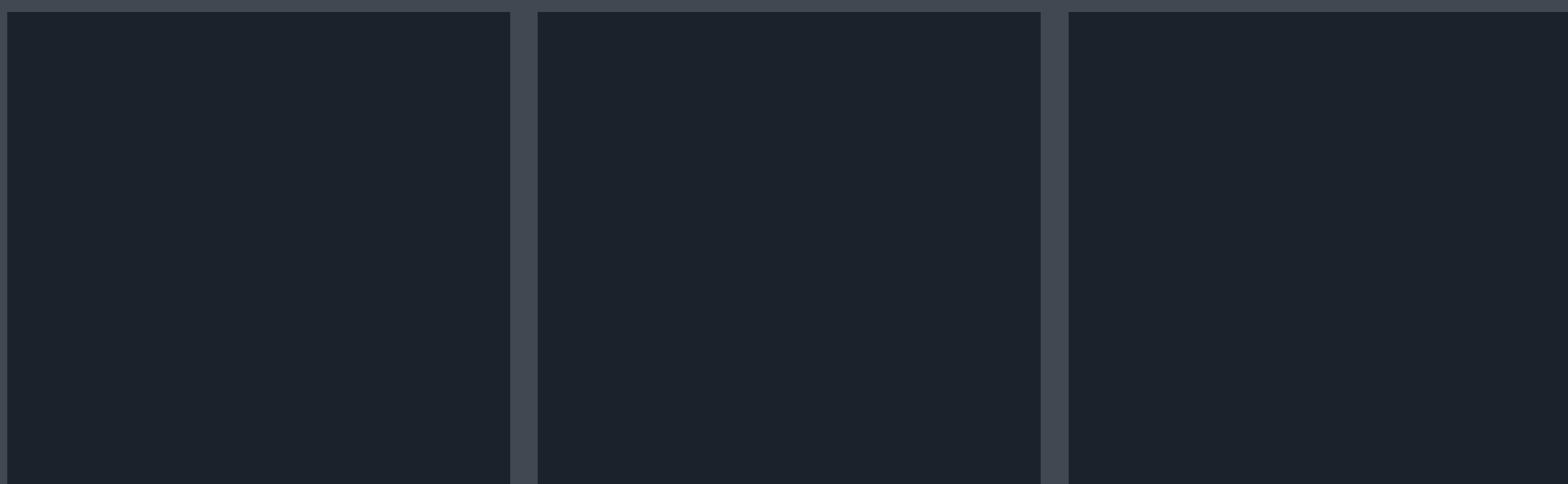


de la semaine : grisaille et froid au mm, la neige attendue mercredi



lunes : le "boxeur" et les mes donnent leurs versions

Dans la même rubrique



## Le respect de votre vie privée est notre priorité

Nos partenaires et nous-mêmes utilisons différentes technologies, telles que les cookies, pour personnaliser les contenus et les publicités, proposer des fonctionnalités sur les réseaux sociaux et analyser le trafic. Merci de cliquer sur le bouton ci-dessous pour donner votre accord. Vous pouvez changer d'avis et modifier vos choix à tout moment.

**J'ACCEPTÉ**

[Afficher toutes les utilisations prévues](#)