

Météo Angers

Région Pays de la Loire, France, 47.47°N 0.77°W

Dim
Aujourd'hui

10 °C
5 °C
53 km/h
10-20mm
2h
Prévisibilité: haute

Lu
Demain

10 °C
4 °C
27 km/h
0-10mm
Prévisibilité: moyenne

Nous respectons votre vie privée.

Protection des données: oui! Pourquoi alors des cookies? Simplement, parce qu'ils aident à personnaliser nos services pour vous. Ils nous permettent de:

- réduire les clics nécessaires pour arriver à l'information désirée ;
- montrer seulement ce que vous voulez ;
- offrir une publicité qui suit plutôt vos intérêts ;
- financer un service météorologique mondial de précision gratuit et de haute qualité.

Cliquez sur "Accepter et continuer" pour accepter les cookies, ou cliquez ci-dessous, pour modifier vos paramètres de cookies.

Vous pouvez changer ou révoquer votre consentement à tout moment. [Plus d'information.](#)

Accepter et continuer **Réglages**

Ven
15/2

13 °C
2 °C
14 km/h
-
6h
Prévisibilité: haute

Sam
16/2

14 °C
5 °C
14 km/h
-
8h
Prévisibilité: moyenne

Dimanche

	00 ⁰⁰	03 ⁰⁰	06 ⁰⁰	09 ⁰⁰	12 ⁰⁰	15 ⁰⁰	18 ⁰⁰	21 ⁰⁰	23 ⁰⁰
Température (°C)	10°	11°	8°	8°	9°	9°	6°	5°	
Température ressentie (°C)	0°	1°	1°	-2°	-2°	-1°	-1°	-1°	
Direction du vent	SO	SO	OSO	O	O	ONO	ONO	O	
Vitesse du vent (km/h)	50-70	49-66	36-50	45-57	48-59	38-48	26-42	24-38	
Précipitation (mm/3h)	-	4	3	2	1	-	-	-	
Probabilité de précipitation	80%	100%	100%	90%	80%	40%	10%	10%	
Précipitations horaire									
rainSPOT									

Distribution des précipitations dans un rayon de 15 km

Bulletin météorologique à Angers pour dimanche

Pendant la nuit et le matin, on prévoit un temps très nuageux avec de la pluie. Au cours de l'après-midi les averses subsistent mais le temps devient plus changeant avec parfois des éclaircies. La journée est peu ensoleillée.

Avant l'aube du dimanche, il souffle un coup de vent. Pendant toute la journée, il souffle un vent frais. Pendant la journée, on prévoit des vents jusqu'à 53km/h. Pendant la nuit, le vent vient du sud-ouest et tout au long de la journée, il vient de l'ouest.

Les prévisions du temps à Angers pour dimanche sont stables et devraient être exactes.

08:14
18:18

10:54
23:59

Pression: 1007 hpa
Fuseau horaire: CET
Domaine: NEMS4
Dernière mise à jour: 10/02/2019 08:39

Alertes météo pour Maine et Loire

Rafales de vent Potentiellement dangereux

De 10/02/2019 06:00 à 11/02/2019 06:00

français: Des phénomènes habituels dans la région mais occasionnellement et localement dangereux sont prévus , (ex. mistral, orage d'été, montée des eaux, fortes vagues submergeant le littoral) Soyez attentifs; si vous pratiquez des activités sensibles au risque météorologique ou à proximité d'un rivage ou d'un cours d'eau; tenez-vous au courant de l'évolution de la situation.

english: Although rather usual in this region, locally or potentially dangerous phenomena are expected. (such as local winds, summer thunderstorms, rising streams or high waves) Be aware and pay attention to the latest weather updates, especially if you carry out activities exposed to weather or close to a stream or shoreline.

Inondations Potentiellement dangereux

De 10/02/2019 06:00 à 11/02/2019 06:00

français: Des phénomènes habituels dans la région mais occasionnellement et localement dangereux sont prévus , (ex. mistral, orage d'été, montée des eaux, fortes vagues submergeant le littoral) Soyez attentifs; si vous pratiquez des activités sensibles au risque météorologique ou à proximité d'un rivage ou d'un cours d'eau; tenez-vous au courant de l'évolution de la situation.

english: Although rather usual in this region, locally or potentially dangerous phenomena are expected. (such as local winds, summer thunderstorms, rising streams or high waves) Be aware and pay attention to the latest weather updates, especially if you carry out activities exposed to weather or close to a stream or shoreline.

Source: [Météo-France](#), 10/02/2019 09:39

Couverture nuageuse par satellite (2 dernières heures)

Précipitation:  <1 mm  1-2 mm  2-5 mm  >5 mm

Le marqueur de lieu est placé sur **Angers**.

Cette animation montre la **couverture nuageuse comme observée par satellite**. Les nuages élevés et nuages avec un développement vertical sont affichés en blanc, les nuages bas et le brouillard en gris. Cette carte utilise l'infrarouge télémétrie par satellite pour calculer la température des nuages. Les nuages bas et le brouillard sont difficiles à distinguer des températures du sol et pourraient donc être inexacts.

Meteosat satellite images for Europe are updated in real-time every 5 minutes. The first 4 time steps also show precipitation. La précipitation est estimée à partir des radars et des satellites. Les calculs des précipitations pour la nuit par le satellite sont moins précises que pour le jour. Les croix oranges marquent les lieux où **la foudre** a été détectée (sur Europe).

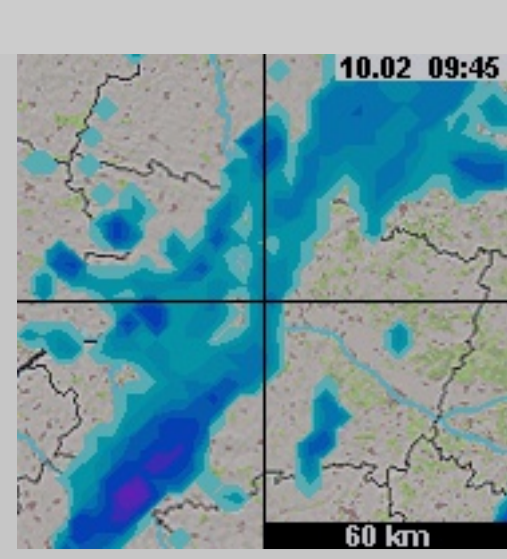
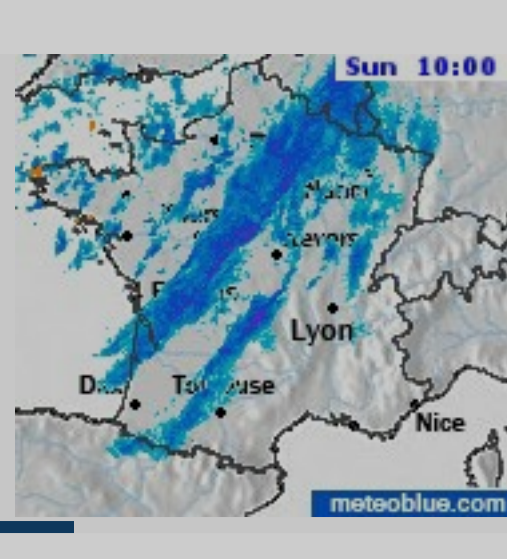
Copyright 2019 [EUMETSAT](#) / [meteoblue](#). Données de foudre fournies par [nowcast](#).

Radar et prévision de précipitation à courte échéance pour Angers

Le marqueur de position est placé sur Angers. Cette animation montre le **radar des précipitations** avec un retard de 1 heure. La bruine ou les légères chutes de neiges peuvent ne pas être détectées par le radar. L'**intensité des précipitations** est visible avec un code couleur allant du bleu clair au violet foncé.

Précipitation de 0.4 mm en Angers à 09:30-10:45

Radar des précipitations



Prévision locale de précipitations à court terme:

Précipitation de 0.4 mm en Angers à 09:30-10:45

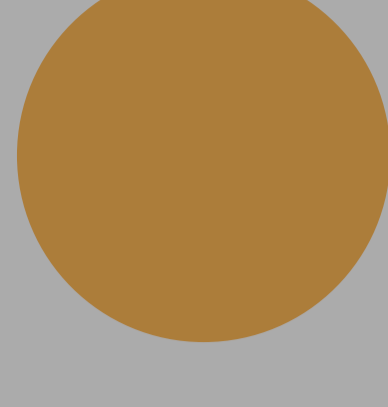
L'animation montre la distribution des précipitations pour l'heure suivante. La foudre de la dernière demi-heure est affichée sous forme de croix rouges. Angers est situé au centre.

Données de foudre fournies par [nowcast](#).

Météogramme - 5 jours - Angers

Notre météoigramme 5 jours pour Angers offre toutes les informations météorologiques synthétisés en 3 graphes :

- Graphe de température avec pictogrammes météorologiques. La durée du jour est indiquée en jaune pour chaque jour.
- Nuages à différentes altitudes : de peu de nuages (gris clair) à ciel nuageux (gris foncé). L'histogramme bleu foncé montre les précipitations horaires et le bleu clair, les averses. Une astérisque indique de possibles chutes de neige.
- Les prévisions de vitesse de vent sont en bleu et les rafales de vents en vert. Les flèches indiquent la direction du vent.



Les lignes de flux du vent sont animées en haut de la carte de la vitesse du vent ou de la température. Différentes couches d'altitude peuvent être sélectionnés dans le haut à droite du menu. Cliquez sur le bouton pour plein écran pour obtenir une vue plus grande avec plus d'options.

