



## Don't miss what's happening

People on Twitter are the first to know.

Log in

Sign up

By using Twitter's services you agree to our [Cookies Use](#). We and our partners operate globally and use cookies, including for analytics, personalisation, and ads.

Close



**Altis**  @AITi5 · 3h ...

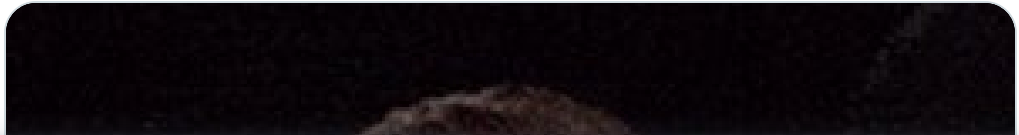
Car oui, la dyslexie-dysorthographe n'est pas juste un problème de sortie, c'est aussi un problème d'entrée de l'information.

Quand je lis, il arrive que je comprenne de travers, car mon cerveau vas au plus court.

En gros je continu a lire mais ça imprime pas.

le cerveau:

8/14 



**Don't miss what's happening**

People on Twitter are the first to know.

[Log in](#)

[Sign up](#)

By using Twitter's services you agree to our [Cookies Use](#). We and our partners operate globally and use cookies, including for analytics, personalisation, and ads.

[Close](#)



**Altis**  @AITi5 · 3h ...

Dans le monde du travail, c'est galère au début, car on fait mal les choses, on en oublie et ça involontairement.

et bien sûr ça diminue la confiance en soi.

Il faut donc une très bonne communication avant de réaliser la tâche pour être certain d'arrivé a l'objectif.


9/14 



**Altis**  @AITi5 · 3h ...

Au début, j'ai eu de nombreux échecs, car je cachai cet handicap aux entreprises.

Et puis un jour lors d'un énième changement (5eme rupture conventionnelle) j'ai directement dit lors des entretiens que j'étais dyslexique les avantages et inconvénient d'un truc pareil.

10/14 



**Don't miss what's happening**

People on Twitter are the first to know.

Log in

Sign up

By using Twitter's services you agree to our [Cookies Use](#). We and our partners operate globally and use cookies, including for analytics, personalisation, and ads.

Close



*sa dis beaucoup..*  
**au sujet de société...**



← **Thread**




**Altis**   
@AITi5



Et pour vous donner un exemple de l'avantage de cette dyslexie.


Elle me permet de faire des liaisons entre des éléments diamétralement opposés et de voir des problèmes à l'envers, très pratique pour corriger des bugs ou trouver des solutions originales.

12/14 

8:14 AM · Sep 14, 2021 · Twitter Web App

1 Quote Tweet 6 Likes



**Altis**   
@AITi5 · 3h  
Replying to @AITi5



**Don't miss what's happening**

People on Twitter are the first to know.

Log in

Sign up

By using Twitter's services you agree to our [Cookies Use](#). We and our partners operate globally and use cookies, including for analytics, personalisation, and ads.

Close

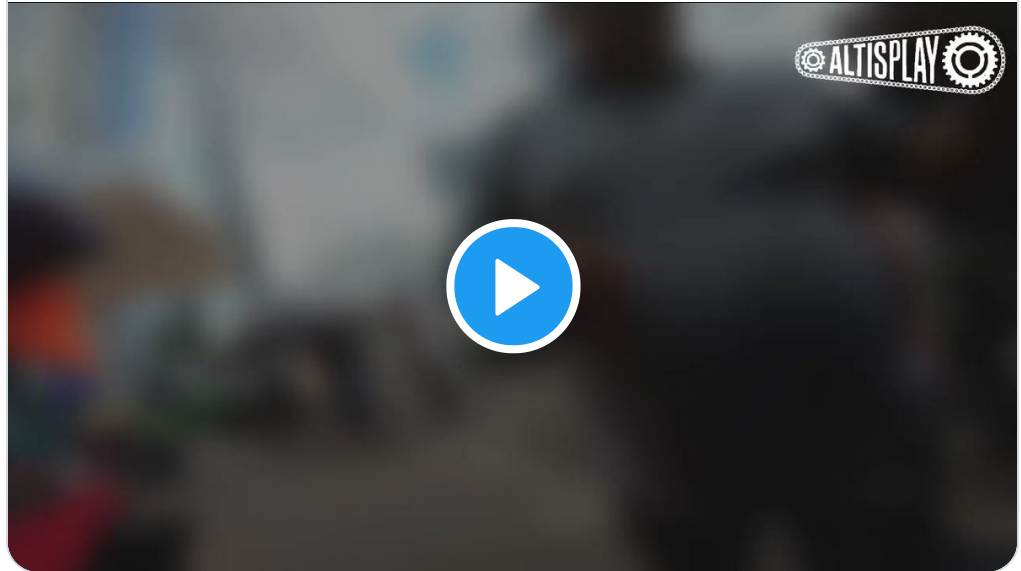


13/14

 **Altis**  @AITi5 · Sep 13

Replying to @raphaelsurcouf

Sur un document de la mairie de Paris qu'il interprète à sa sauce. Il était tellement sur de lui qu'il m'a montré le document !



 1



 4



**Altis**  @AITi5 · 3h



En conclusion, accompagner, comprendre, communiqué plutôt que jeter des Bescherelles.

J'aurai pu bénéficier d'une réduction et un meilleur accompagnement si c'était diagnostiqué plus tôt.

Aujourd'hui j'en sort renforcé, mais petit j'étais le mec chelou seul dans la cour.

14/14

 3



 17



**Altis**  @AITi5 · 3h



J'espère que vous avez trouvé ce témoignage intéressant. Désolé pour les erreurs (pour infos j'y suis depuis 1h !)

Si vous avez des questions n'hésitez pas. DM ou directement ici !

**Don't miss what's happening**

People on Twitter are the first to know.

[Log in](#)

[Sign up](#)

By using Twitter's services you agree to our [Cookies Use](#). We and our partners operate globally and use cookies, including for analytics, personalisation, and ads.

[Close](#)



## Don't miss what's happening

People on Twitter are the first to know.

Log in

Sign up

By using Twitter's services you agree to our [Cookies Use](#). We and our partners operate globally and use cookies, including for analytics, personalisation, and ads.

Close