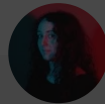




Twitter admet qu'il amplifie plus la droite française que la gauche



Marie Turcan

[do not accept](#)

Control the use of your personal data

We and [our partners](#) may [access your device](#) to recognize you through identifiers such as cookies, and collect, store, combine, and transfer data your IP and email addresses, software settings, your browsing data and your location, for these purposes: Basic ads, and ad measurement, Personalised ads profile and display, Personalised content and Content measurement, audience insights, and product development.

You may accept all identifiers and data processing activities requiring your consent, or refuse them by clicking "Do not accept" and make a granular choice, find out more, and object to any processing based on legitimate interests via the setting screen. You can change your mind or withdraw your consent at any time via our Privacy Policy. Your choices will apply to these [websites](#) and their emails during 6 months, and we will not ask you again until 1 month.

Accept all

Set your choices

C'est le résultat d'une [longue étude](#) de 27 pages, [publiée par Twitter](#) le 21 octobre 2021, intitulée « *l'amplification algorithmique de la politique sur Twitter* », dans laquelle six chercheuses et chercheurs ont analysé deux éléments :

- Les publications des élues et élus politiques dans sept États (le Canada, la France, l'Allemagne, l'Espagne, le Royaume-Uni et les États-Unis),
- Les publications concernant des sites d'information orientés plutôt à gauche ou plutôt à droite.

COMMENT FONCTIONNE VOTRE FIL D'ACTUALITÉ

En cours (7 min)

Twitter admet qu'il amplifie plus la droite française que la gauche





manières de les ordonner : **le fil chronologique** (vous voyez les tweets au fur et à mesure de leur date de publication), et le **classement algorithmique**, qui dit mettre en avant les « tweets populaires ».

Cet ordre est celui qui est proposé **par défaut par Twitter depuis 2016** (bien qu'il soit possible de le changer manuellement, pour retourner à un affichage chronologique). C'est l'algorithme de Twitter qui décide, à travers un processus de *machine learning* (le logiciel apprend constamment en fonction de vos actions), ce qu'il va afficher en haut de votre fil d'accueil. Et c'est précisément ces choix qui ont été analysés par les auteurs et autrices de l'étude du 21 octobre.

[do not accept](#)

Control the use of your personal data

We and [our partners](#) may [access your device](#) to recognize you through identifiers such as cookies, and collect, store, combine, and transfer data your IP and email addresses, software settings, your browsing data and your location, for these purposes: Basic ads, and ad measurement, Personalised ads profile and display, Personalised content and Content measurement, audience insights, and product development.

You may accept all identifiers and data processing activities requiring your consent, or refuse them by clicking "Do not accept" and make a granular choice, find out more, and object to any processing based on legitimate interests via the setting screen. You can change your mind or withdraw your consent at any time via our Privacy Policy. Your choices will apply to these [websites](#) and their emails during 6 months, and we will not ask you again until 1 month.

Accept all

Set your choices

Le député Éric Ciotti est membre du parti Les Républicains // Source: JMVIG

Ils ont comparé le degré d'amplification des tweets classés politiquement « à droite » par rapport à ceux « à gauche », entre les fils chronologiques et les fils « pondérés » par l'algorithme. Il s'agit de millions de tweets, sur une période de quatre mois. Le résultat est clair : **les partis de droite sont plus amplifiés que ceux de gauche sur Twitter**, tout comme les médias affichés à « droite » par rapport à ceux de gauche.

LE PARTI, LES RÉPUBLICAINS BEAUCOUP PLUS AMPLIFIÉ QUE LA FRANCE INSOUMISE

En cours (7 min)

Twitter admet qu'il amplifie plus la droite française que la gauche





reçu plus d'amplification algorithmique que ceux à gauche», peut-on lire [dans le billet de blog de Twitter](#).

Le graphique ci-dessous montre par exemple combien les tweets provenant de certains groupes politiques sont plus mis en avant que d'autres.

[do not accept](#)

Control the use of your personal data

We and [our partners](#) may [access your device](#) to recognize you through identifiers such as cookies, and collect, store, combine, and transfer data your IP and email addresses, software settings, your browsing data and your location, for these purposes: Basic ads, and ad measurement, Personalised ads profile and display, Personalised content and Content measurement, audience insights, and product development.

You may accept all identifiers and data processing activities requiring your consent, or refuse them by clicking "Do not accept" and make a granular choice, find out more, and object to any processing based on legitimate interests via the setting screen. You can change your mind or withdraw your consent at any time via our Privacy Policy. Your choices will apply to these [websites](#) and their emails during 6 months, and we will not ask you again until 1 month.

Accept all

Set your choices

groupes: la France insoumise, le PS, le groupe Écologie démocratie solidarité (EDS sur le graphique), le MoDem, LREM, les Républicains et non-inscrits.

Nous avons zoomé sur la France dans ce graphique afin de pouvoir analyser les résultats plus finement, ce qui donne l'image, ci-dessous.



[do not accept](#)

Control the use of your personal data

We and [our partners](#) may [access your device](#) to recognize you through identifiers such as cookies, and collect, store, combine, and transfer data your IP and email addresses, software settings, your browsing data and your location, for these purposes: Basic ads, and ad measurement, Personalised ads profile and display, Personalised content and Content measurement, audience insights, and product development.

You may accept all identifiers and data processing activities requiring your consent, or refuse them by clicking "Do not accept" and make a granular choice, find out more, and object to any processing based on legitimate interests via the setting screen. You can change your mind or withdraw your consent at any time via our Privacy Policy. Your choices will apply to these [websites](#) and their emails during 6 months, and we will not ask you again until 1 month.

Accept all

Set your choices

souvent affichés dans les timeline (non chronologiques) des utilisateurs et utilisatrices que ceux de la France insoumise, du PS ou des non-inscrits.

Un autre graphique de l'étude appuie ce constat : on y voit que l'amplification des partis de droite est d'environ 150 % et celle des tweets de partis de gauche est d'environ 125 % en France, soit une différence de 25 points.



[do not accept](#)

Control the use of your personal data

We and [our partners](#) may [access your device](#) to recognize you through identifiers such as cookies, and collect, store, combine, and transfer data your IP and email addresses, software settings, your browsing data and your location, for these purposes: Basic ads, and ad measurement, Personalised ads profile and display, Personalised content and Content measurement, audience insights, and product development.

You may accept all identifiers and data processing activities requiring your consent, or refuse them by clicking "Do not accept" and make a granular choice, find out more, and object to any processing based on legitimate interests via the setting screen. You can change your mind or withdraw your consent at any time via our Privacy Policy. Your choices will apply to these [websites](#) and their emails during 6 months, and we will not ask you again until 1 month.

Accept all

Set your choices

embarrassé : la plateforme ne parvient pas exactement à dire pourquoi son algorithme privilégie les contenus de droite par rapport à ceux de gauche.

« Réussir à identifier les causes de ce motif qui se dessine est considérablement plus difficile, car il s'agit d'un produit de l'interaction entre les humains et la plateforme », peut-on lire.

« L'amplification algorithmique n'est pas problématique par défaut — tous les algorithmes amplifient. L'amplification algorithmique pose problème s'il y a un traitement préférentiel qui se dégage, causé par la manière dont l'algorithme est conçu. »

Le réseau social juge qu'il a besoin de mener « plus d'analyses à la source du problème » pour déterminer s'il doit modifier son algorithme afin de « réduire les impacts négatifs » sur les timelines des utilisateurs.

En cours (7 min)

Twitter admet qu'il amplifie plus la droite française que la gauche





dans la tenue du débat public, après des années à s'être présentées comme « neutres ». Cette prise de conscience est d'autant plus cruciale en période électorale, comme c'est le cas en France, avec les élections législatives et l'élection présidentielle qui arrivent dès mai 2022.

LES TWEETS POLITIQUES SONT PLUS AMPLIFIÉS QUE LES AUTRES TWEETS

Au niveau des sites d'information, Twitter a également observé que « *les contenus des médias qui penchent sensiblement à droite sont légèrement plus amplifiés que les sources qui penchent à gauche* », mais le décalage entre les deux est beaucoup moins flagrant.

[do not accept](#)

Control the use of your personal data

We and [our partners](#) may [access your device](#) to recognize you through identifiers such as cookies, and collect, store, combine, and transfer data your IP and email addresses, software settings, your browsing data and your location, for these purposes: Basic ads, and ad measurement, Personalised ads profile and display, Personalised content and Content measurement, audience insights, and product development.

You may accept all identifiers and data processing activities requiring your consent, or refuse them by clicking "Do not accept" and make a granular choice, find out more, and object to any processing based on legitimate interests via the setting screen. You can change your mind or withdraw your consent at any time via our Privacy Policy. Your choices will apply to these [websites](#) and their emails during 6 months, and we will not ask you again until 1 month.

Accept all

Set your choices

Si vous souhaitez être moins exposé ou exposée aux choix de l'algorithme d'amplification de Twitter, vous avez la possibilité, depuis 2018, de sélectionner l'ordre chronologique (ou inversement chronologique, pour être précis).

Pour ce faire :

- Rendez-vous sur la page d'accueil
- Cliquez sur **la petite étoile qui s'affiche en haut à droite**





[do not accept](#)

Control the use of your personal data

We and [our partners](#) may [access your device](#) to recognize you through identifiers such as cookies, and collect, store, combine, and transfer data your IP and email addresses, software settings, your browsing data and your location, for these purposes: Basic ads, and ad measurement, Personalised ads profile and display, Personalised content and Content measurement, audience insights, and product development.

You may accept all identifiers and data processing activities requiring your consent, or refuse them by clicking "Do not accept" and make a granular choice, find out more, and object to any processing based on legitimate interests via the setting screen. You can change your mind or withdraw your consent at any time via our Privacy Policy. Your choices will apply to these [websites](#) and their emails during 6 months, and we will not ask you again until 1 month.

Accept all

Set your choices





- Plagiat, usurpation d'identité, hack... le réseau social de Donald Trump est attaqué de toute part
- Apple, Facebook, Google, Microsoft, Twitter, Amazon : que possèdent les entreprises de la tech ?
- Twitter teste le placement de pubs dans les réponses aux tweets
- Vous pourrez peut-être voter contre les réponses à des tweets qui vous paraissent nulles

WHO'S WHO

[do not accept](#)

Control the use of your personal data

We and [our partners](#) may [access your device](#) to recognize you through identifiers such as cookies, and collect, store, combine, and transfer data your IP and email addresses, software settings, your browsing data and your location, for these purposes: Basic ads, and ad measurement, Personalised ads profile and display, Personalised content and Content measurement, audience insights, and product development.

You may accept all identifiers and data processing activities requiring your consent, or refuse them by clicking "Do not accept" and make a granular choice, find out more, and object to any processing based on legitimate interests via the setting screen. You can change your mind or withdraw your consent at any time via our Privacy Policy. Your choices will apply to these [websites](#) and their emails during 6 months, and we will not ask you again until 1 month.

Accept all

Set your choices

PARTAGER SUR LES RÉSEAUX SOCIAUX



La suite en vidéo

iPad Pro M1 et iMac M1 (2021) : lequel est fait pour vous ?

En cours (7 min)

Twitter admet qu'il amplifie plus la droite française que la gauche





Ville, route : quel vélo électrique choisir en 2021 ?

« J'étais face à des gens haineux » : pourquoi des militants quittent Instagram

Twitter change la façon dont les photos seront présentées, mais ne règle pas le problème

[do not accept](#)

Control the use of your personal data

We and [our partners](#) may [access your device](#) to recognize you through identifiers such as cookies, and collect, store, combine, and transfer data your IP and email addresses, software settings, your browsing data and your location, for these purposes: Basic ads, and ad measurement, Personalised ads profile and display, Personalised content and Content measurement, audience insights, and product development.

You may accept all identifiers and data processing activities requiring your consent, or refuse them by clicking "Do not accept" and make a granular choice, find out more, and object to any processing based on legitimate interests via the setting screen. You can change your mind or withdraw your consent at any time via our Privacy Policy. Your choices will apply to these [websites](#) and their emails during 6 months, and we will not ask you again until 1 month.

Accept all

Set your choices

Comment activer le fil d'actualité chronologique sur Twitter

Plagiat, usurpation d'identité, hack... le réseau social de Donald Trump est attaqué de toute part

Comment publier des photos sur Instagram depuis un ordinateur ?

En cours (7 min)

Twitter admet qu'il amplifie plus la droite française que la gauche





Mais pourquoi Facebook veut-il changer de nom ?

Instagram laisse enfin publier des photos depuis un ordinateur

[do not accept](#)

Control the use of your personal data

We and [our partners](#) may [access your device](#) to recognize you through identifiers such as cookies, and collect, store, combine, and transfer data your IP and email addresses, software settings, your browsing data and your location, for these purposes: Basic ads, and ad measurement, Personalised ads profile and display, Personalised content and Content measurement, audience insights, and product development.

You may accept all identifiers and data processing activities requiring your consent, or refuse them by clicking "Do not accept" and make a granular choice, find out more, and object to any processing based on legitimate interests via the setting screen. You can change your mind or withdraw your consent at any time via our Privacy Policy. Your choices will apply to these [websites](#) and their emails during 6 months, and we will not ask you again until 1 month.

Accept all

Set your choices

