

Accueil 16839 visiteurs

• Menu Utilisateur

- ↳ Inscription
- ↳ Se connecter
- ↳ Meteociel Android
- ↳ Meteociel iOS
- ↳ Héberger image
- ↳ Forums Meteociel
- ↳ Tchat météo (19)

• Temps réel

- ↳ Observations
- ↳ Poster vos obs.
- ↳ Détails des obs.
- ↳ Galerie des obs.
- ↳ Carte des photos
- ↳ Partager une photo
- ↳ Température
- ↳ Température min
- ↳ Température max
- ↳ Température mer
- ↳ Point de rosée
- ↳ Windchill - Ressenti
- ↳ Humidex
- ↳ Isobares
- ↳ Pression
- ↳ Vent moyen
- ↳ Valeurs vent rafales
- ↳ Nébulosité
- ↳ Humidité
- ↳ Pluie 24h
- ↳ Ensoleillement
- ↳ Sondage obs altitude
- ↳ Satellite
- ↳ Impacts de foudre
- ↳ Impacts en direct
- ↳ Radar Zoom HD
- ↳ Radar précipitations
- ↳ Radar pluie/neige

• Prévisions

- ↳ Prévisions à 3 jours
- ↳ Prévisions par ville
- ↳ Votre ville
- ici

• Climatologie

- ↳ Tableaux et graphiques par villes
- ↳ Tableaux horaires
- ↳ Normales / Records
- ↳ Enneigement mont.
- ↳ Neige et glace

• Modèles mailles fines

- ↳ AROME
- ↳ AROME HD Zoom
- ↳ PE-AROME
- ↳ Coupes AROME
- ↳ Sondages AROME
- ↳ WRF EU 0.1
- ↳ WRF NMM 2km
- ↳ WRF NMM 0.05°
- ↳ WRF ARW 0.08°
- ↳ ALARO 4km
- ↳ ICON-D2
- ↳ UKMO HD
- ↳ HARMONIE
- ↳ HRRR 3km
- ↳ CAMS Air Aérosols
- ↳ Coupes WRF
- ↳ Sondages WRF

• Modèles globaux

- ↳ ARPEGE Europe
- ↳ ARPEGE 0.1°
- ↳ ARPEGE Zoom
- ↳ PEARP
- ↳ Coupes ARPEGE
- ↳ Sondages ARPEGE
- ↳ GFS 3D Monde
- ↳ ARPEGE 3D Monde
- ↳ ICON 3D Monde
- ↳ GFS Europe
- ↳ GFS 0.25°
- ↳ Coupes GFS
- ↳ Sondages GFS
- ↳ ECMWF-CEP 0.4°
- ↳ ECMWF-CEP rapide
- ↳ UKMO Europe
- ↳ FMI HIRLAM
- ↳ ICON-EU 7km
- ↳ JMA
- ↳ ICON/DWD
- ↳ GEM/CMC
- ↳ NAVGEM
- ↳ NASA GEOS5
- ↳ Run CFS "Daily"
- ↳ Modèles Saison C3S
- ↳ Vagues et houle
- ↳ Ensembles
- ↳ Archives NOAA
- ↳ Archives CEP-ERA5
- ↳ Fronts et Analyse

• Pratique

- ↳ Dossier modèles
- ↳ FAQ Modèles
- ↳ Les nuages
- ↳ Chronique 1850
- ↳ Almanach

• Logiciels

- ↳ GFS
- ↳ Éditeur de cartes

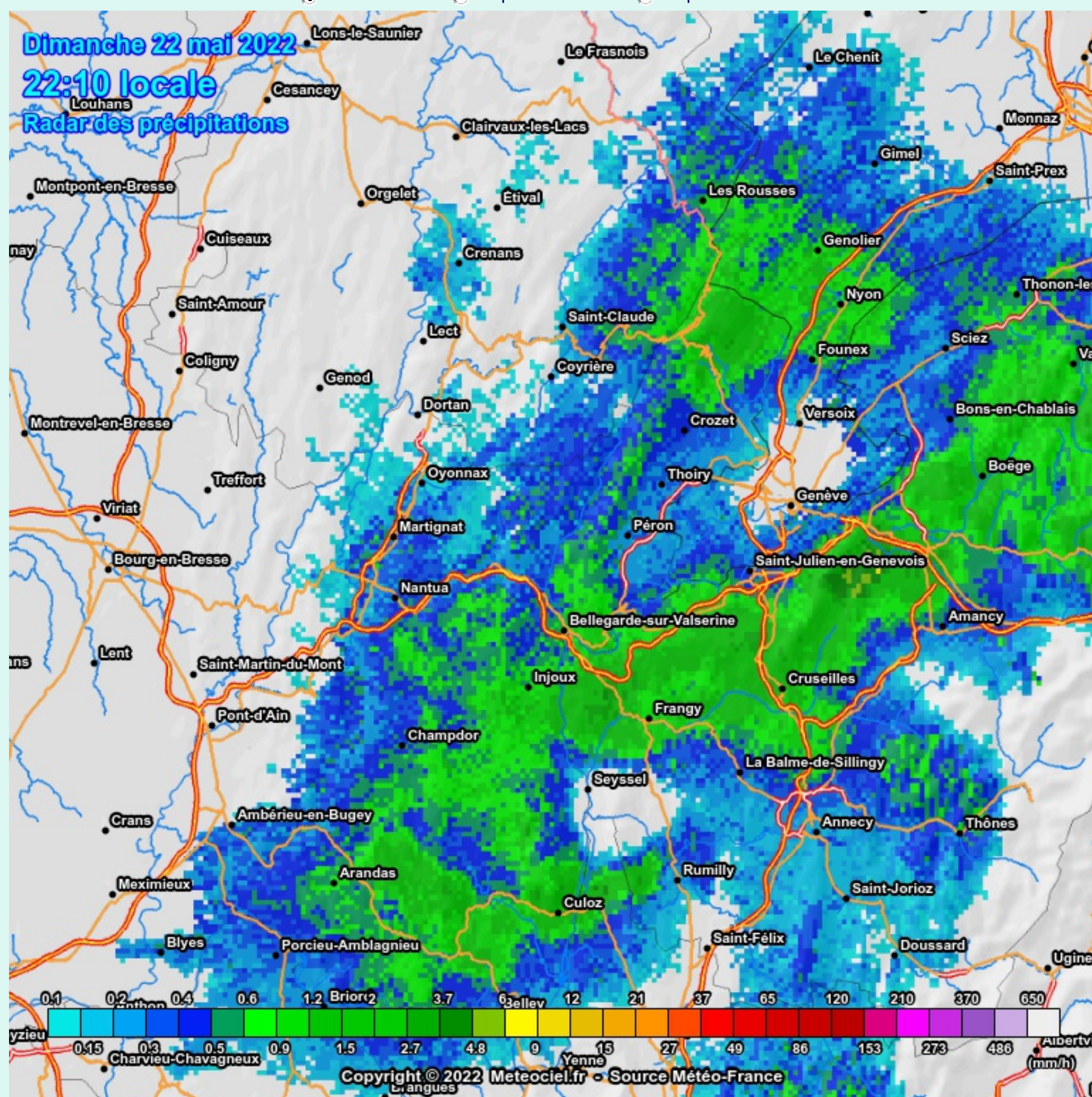
• Radar HD [Archives]

Cartes dynamiques radar France 5'

Précipitations Pluie/neige Archives

Aff. villes : Aucune Un peu Beaucoup Toutes Aff. Infos : Routes Cours d'eau Relief Plein écran

Aff. foudre : Pas de foudre Impacts sur 5min Impacts sur 1h **NEW!**



22:20
22:15
22:10
22:05
22:00
21:55
21:50
21:45
21:40
21:35
21:30
21:25

1h [<] [>] [22:10] Vitesse : []

Afficher géolocalisation Auto-centrer sur géolocalisation Lecture automatique Rafraîchissement automatique 5min

Taille fonte villes : Très petite Petite Moyenne Grande Très grande

Fonctionnalités du nouveau radar France proposé par Météociel :

- Créé à partir des données brutes des 30 radars individuels de Météo-France
- Disponible toutes les 5 minutes, mise à jour 30 à 60 secondes après l'échéance (un peu plus long pour la foudre)
- Résolution de la mosaïque radar : jusqu'à environ 500m (meilleure précision proche des radars)
- Précision de la légende des couleurs à 2dB près, couleurs inspirées des radars américains
- Garder la touche 'i' enfoncée pour afficher l'intensité en mm/h et dB sur le point de la souris. **NEW!**

Etat des radars : Radars Météo-France **NEW!**

Précisions :

- La géolocalisation n'est disponible que pour la version HTTPS du site (à cause de la sécurité des navigateurs internet)
- Les données brutes des radars contiennent beaucoup d'échos non météorologiques. Nous faisons notre maximum pour les filtrer mais il est possible qu'il reste quelques artefacts qui seront corrigés progressivement. Cette carte n'est pas basée sur la carte mosaïque 1km déjà corrigée de Météo-France.
- L'Est de la Corse n'est pas bien couvert pour le moment, en attente du nouveau radar d'Aléria.
- Pour bien se situer sur la carte, il est possible d'ajouter (ou de retirer) les principales routes, les villes, les cours d'eau et une visualisation du relief. Si vous êtes connecté sur le site, votre ville d'inscription sera automatiquement rajoutée sur la carte.

Vous pouvez sauvegarder la carte en cliquant sur l'icone Disquette qui apparaît en haut à droite de la carte, l'image sera sauvegardée sur le serveur images.meteociel.fr. Par ailleurs, sur certains navigateurs, vous pouvez enregistrer la carte directement sur le disque dur via le menu contextuel du bouton droit de la souris.

Les raccourcis clavier suivants sont disponibles (principalement pour le plein écran) :

- + / - (ou Z / S) : Zoom / Dézoom
- 1, 2, 3, 4 : Villes : aucune, un peu, beaucoup, toutes
- 5, 6, 7 : Activer/Désactiver respectivement les routes, les cours d'eau, et le relief
- Q : Aller à l'échéance précédente
- D : Aller à l'échéance suivante
- A : Démarrer / Stopper l'animation

Cette carte dynamique fonctionne également quasi-normalement sur les navigateurs mobiles.