



Mathilde Panot ✓
@MathildePanot

Déni de démocratie, épisode 2345.

Un accord LREM/LR/RN a été fait en catimini pour écarter la [#NUPES](#) de certaines fonctions de l'Assemblée au profit notamment du Rassemblement national. La Macronie bafoue le vote des électeurs.

Honte à eux !

11:20 AM · Jun 29, 2022 · Twitter for iPhone

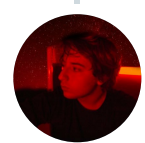
128 Retweets 13 Quote Tweets 271 Likes



SOSAAA @SOSAAA18 · 7m

Replying to [@MathildePanot](#)
mais vous ne faites qu'aboyez lol

4 1



Tom 🇫🇷 🍷 🍷 @nclld_tom · 6m

Genre on est censée fermer nos gueule face à l'injustice ? Mdr

3 18

[Show replies](#)



Goupil L'in-noccent @Goupil_In · 6m

Replying to [@MathildePanot](#)
On peut avoir plus de détails ou il faut vous croire de bonne foi ?

1 1



Boris Le Méec 🇫🇷 🇪🇺 @ZeBoris_ · 1m

Elle se contente de mentir.

1



Coro Infos @CoroInfos · 6m

Replying to [@MathildePanot](#)
Faut dire qu'il fallait être bien naïf ou bien con pour croire que voter pour lui allait faire barrage a l'extrême droite : il est d'extrême droite

2



StefleBonapartiste @NewBonapartiste · 5m

Replying to [@MathildePanot](#)
C'est logique vous n'avez pas la majorite absolue ou relative, papy Meluch ne sera JAMAIS PM, et la NUPESTE n'est pas un groupe (uni) d'opposition.

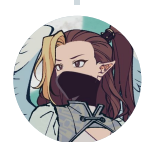
1



MrLime @Lime_hp · 5m

Replying to [@MathildePanot](#)
Pleurnichez, on se battra constamment contre l'extrême gauche

2 1



nupes nupes le pingouin @shilderi · 2m

c'est vrai que le problème numéro c'est l'abus de redistribution de richesse actuellement on est tellement riche

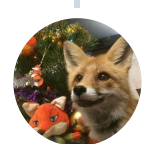
4



Françoise 17 🇫🇷 🇫🇷 🇫🇷 🇫🇷 @francoise17deux · 5m

Replying to [@MathildePanot](#)
J'en ai vu aucun communiqué de [#NUPSE](#) concernant les soignants et pompiers suspendus, ni sur le vote du pass. Que faut-il comprendre ?

2 1 2



miss Foxy Shelby 🌻 @Val_Do · 3m

Qu'on n'encourage pas la débilité antivax?

1 8

[Show replies](#)

