



# Éclairage en haut à gauche

1 langue

Article [Discussion](#)

Lire [Modifier](#) [Modifier le code](#) [Voir l'historique](#) [Outils](#)

L'**éclairage en haut à gauche** est une convention graphique et artistique selon laquelle les illustrations sont réalisées de telle sorte que la lumière semble provenir du haut gauche de l'image.

La base de cette convention provient de l'intuition humaine selon laquelle la lumière du soleil vient d'en haut.

La plupart des gens préfèrent un éclairage venant de la gauche pour résoudre une ambiguïté convexe-concave, et cette préférence peut être plus marquée chez [les droitiers](#).

On retrouve cet éclairage dans les [mosaïques romaines](#) et dans l'art de la [Renaissance](#), [baroque](#) et [impressionniste](#)<sup>1</sup> ainsi que dans le quart de soleil dans les coins de dessins enfantins.

En cartographie, la coutume consistant à placer l'ombre sur le côté droit des [profils de collines](#) s'est établie au XVe siècle et est dominante<sup>2</sup>.

En outre, les interfaces informatiques ont également tendance à utiliser un éclairage en haut à gauche, bien que cette tendance ait progressivement évolué vers une lumière venant directement du haut<sup>3,4</sup>.

Il existe des exceptions notables à cette convention, comme [La Naissance de Vénus](#) de [Sandro Botticelli](#): en raison du point de vue pouvant représenter une perspective.

**Voir aussi**  [\[ modifier | modifier le code \]](#)

- [Lumière principale](#)

**Références**  [\[ modifier | modifier le code \]](#)

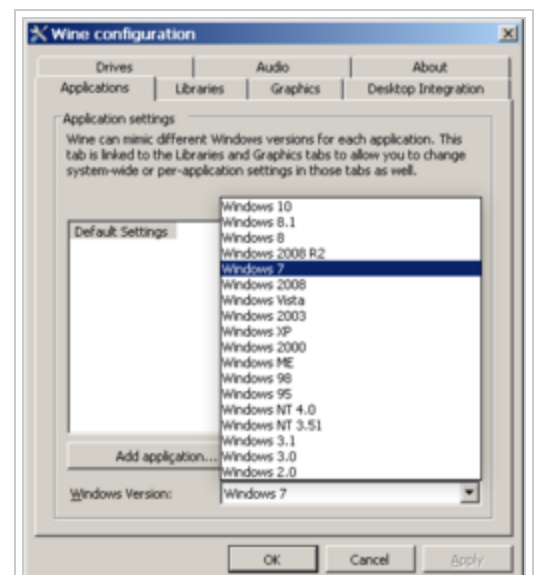
(en) Cet article est partiellement ou en totalité issu de l'article de Wikipédia en anglais intitulé « [Top-left lighting](#) » ([voir la liste des auteurs](#)).



*Nature morte aux fruits* par [Le Caravage](#) (1571–1610)



Collines sur une carte du [Porto Rico](#) de vers 1639 par [Joan Vinckenboons](#)



Éléments d'interface utilisateur éclairés en haut à gauche dans une

application Windows ressemblant à une ancienne, reproduits par [winecfg](#) .

1. ↑ McManus, Joseph Buckman et Euan Woolley, « Is light in pictures presumed to come from the left side? », *Perception*, vol. 33, n<sup>o</sup> 12, 2004, p. 1422 (PMID 15729910, DOI 10.1068/p5289, S2CID 23528850, lire en ligne [archive], consulté le 4 mars 2014)
2. ↑ E. Imhof, *Cartographic Relief Presentation*, Walter de Gruyter, 1982, réissued by ESRI Press, 2007, (ISBN 978-1-58948-026-1), pp. 2-3.
3. ↑ (en) « [How To Use Shadows And Blur Effects In Modern UI Design](#) [archive] », *Smashing Magazine*, 22 février 2017
4. ↑ (en) Şimşek, « [Mastering Shadows in Android](#) [archive] », *Medium*, 10 janvier 2018



**Portail des arts**

Catégories : [Technique artistique](#) | [Éclairage](#) [+]

La dernière modification de cette page a été faite le 8 avril 2026 à 10:58.

**Droit d'auteur** : les textes sont disponibles sous [licence Creative Commons attribution, partage dans les mêmes conditions](#) ; d'autres conditions peuvent s'appliquer. Voyez les [conditions d'utilisation](#) pour plus de détails, ainsi que les [crédits graphiques](#). En cas de réutilisation des textes de cette page, voyez [comment citer les auteurs et mentionner la licence](#).

Wikipedia® est une marque déposée de la [Wikimedia Foundation, Inc.](#), organisation de bienfaisance régie par le paragraphe [501\(c\)\(3\)](#) du code fiscal des États-Unis.

[Politique de confidentialité](#) [À propos de Wikipédia](#) [Avertissements](#) [Contact](#) [Contacts juridiques & sécurité](#) [Code de conduite](#)

[Développeurs](#) [Statistiques](#) [Déclaration sur les témoins \(cookies\)](#) [Version mobile](#)

