



Fanfan 🐻 🌲 🐼
@jaztrophysicist@sciences.re

Purée j'allais me tromper de gare pour le retour.

Apr 10, 2026, 01:15 PM · 🌙

1 boost · 0 quotes · 7 favorites



Fanfan 🐻 🌲 🐼
@jaztrophysicist

🌙 2h

Ah tiens cool le tram est en panne je vais rater mon train
[#FanfanLePoissard](#)



Fanfan 🐻 🌲 🐼
@jaztrophysicist

🌙 2h

Oh le miracle, mon train a 30 minutes de retard (et donc je vais rater ma correspondance)

↗️ Trending

🌐 Live feeds

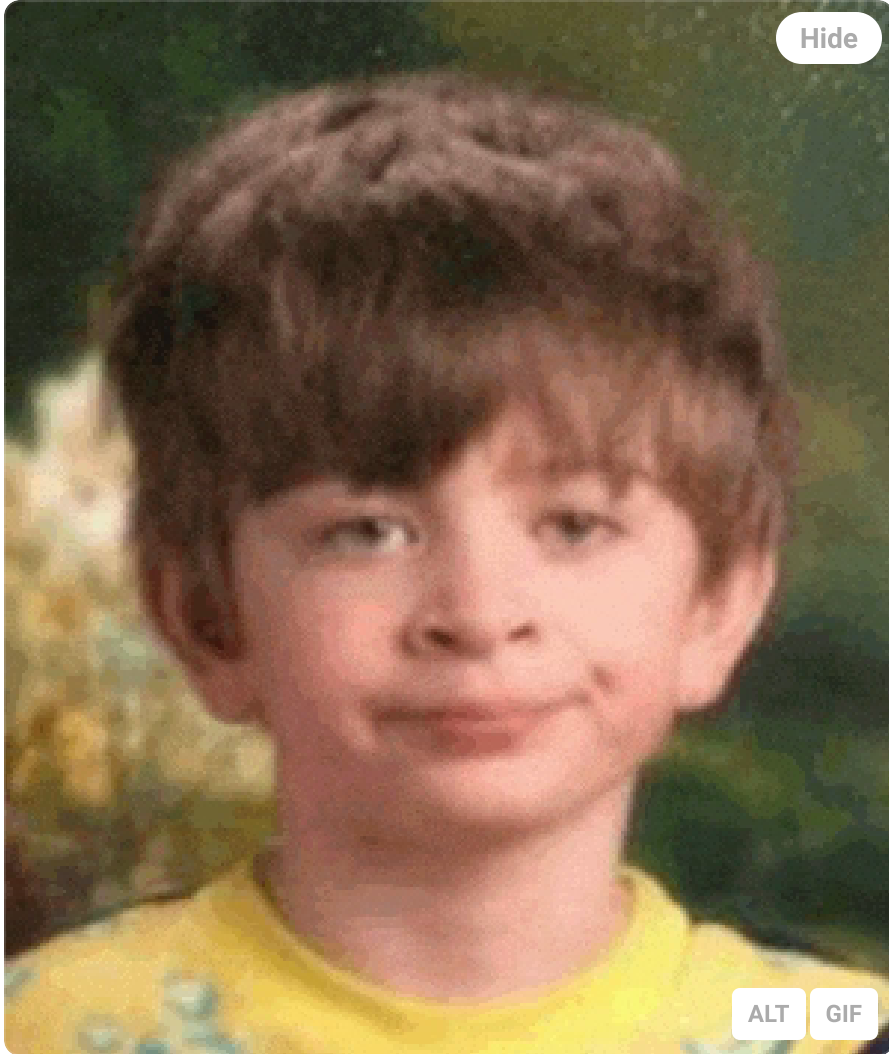
📘 About

Mastodon is the best way to keep up with what's happening.

Follow anyone across the fediverse and see it all in chronological order. No algorithms, ads, or clickbait in sight.

Create account

Login



← 4 ↺ ☆ 📌 ⋮



Fanfan 🐻 🌲 🦇
@jaztrophysicist

🕒 2h

Et donc nous cumulons les "incidents techniques" et "défaillances de matériel"

← 4 ↺ ☆ 📌 ⋮



Fanfan 🐻 🌲 🦇
@jaztrophysicist

🕒 1h

Ah, "problème de régulation du trafic" maintenant

← 3 ↺ ☆ 📌 ⋮



Fanfan 🐻 🌲 🦇
@jaztrophysicist

🕒 23m

Le train après celui que je devais prendre en correspondance est lui-meme en retard d'1/2h ce qui va me permettre de n'avoir qu'un train et demi de retard au lieu de deux #CalculMentalSNCF



↗️ Trending

🌐 Live feeds

📘 About

Mastodon is the best way to keep up with what's happening.

Follow anyone across the fediverse and see it all in chronological order. No algorithms, ads, or clickbait in sight.

Create account

Login

← 2



Fanfan 🐻 🌲 🐼

@jaztrophysicist

🕒 22m..*

Évidemment il va être blindé comme celui de lundi dernier
[#ToilettesCouchettes](#)

← 3



Fanfan 🐻 🌲 🐼

@jaztrophysicist

🕒 13m..*

Ah non en fait ça va il est vide. tout est tellement le [#zbeul](#) sur la ligne du midi ce soir que les gens semblent juste répartis aléatoirement entre tous les trains sur la zone, ce qui distribue le remplissage.

← 0



Daph la_réponse_D et LLM / IA

@daph@oc.todon.fr

🕒 2h

[@jaztrophysicist](#) ah bah nous, on a une jumelle bloquée à Nantes, train en panne de clim. Y'a plus qu'à aller la chercher sur place 😭

↩ 0



Ysabeau

@Ysabeau@piaille.fr

🕒 2h

[@jaztrophysicist](#) ça sent une nouvelle version du Tour du monde en 80 jours, sauf que c'est plutôt "Le tour d'une partie de la France en 80 jours et 80 trains" si j'ai bien compris.

Notre héros retrouvera-t-il ses pénates ? Vous le saurez dans le prochain épisode (ou pas, ça semble mal barré).

↩ 0



Christian Westphal

@westphalchristian@mastodon.mim-libre.fr

🕒 2h

[@jaztrophysicist](#) il suffit que l'autre ai 32 min de retard...

↩ 0



📈 Trending

🌐 Live feeds

👤 About

Mastodon is the best way to keep up with what's happening.

Follow anyone across the fediverse and see it all in chronological order. No algorithms, ads, or clickbait in sight.

Create account

Login



Pascale_PH

@pascale@toot.aquilenet.fr

🌙 2h

@jastrophysicist je conseille un exorciste.

🔍 0 🔄 ☆ 📖 ⋮



Pizza Roquette

@pizza_roquette@piaille.fr

🌙 2h

@jastrophysicist JAMAIS CONTENT

🔍 0 🔄 ☆ 📖 ⋮



Qi2Navet, bourrin malicieux 🤪

@Qi2Navet@mastodon.top

🌙 2h

@jastrophysicist il manque l'attentat, l'accident et la grève 🤪

🔍 2 🔄 ☆ 📖 ⋮



Fanfan 🐻 🌲 🐼

@jastrophysicist

🌙 2h

@Qi2Navet impatiente !

🔍 1 🔄 ☆ 📖 ⋮



Qi2Navet, bourrin malicieux 🤪

@Qi2Navet@mastodon.top

🌙 2h

@jastrophysicist c'est vrai. 🤪👉

🔍 0 🔄 ☆ 📖 ⋮



Christian Westphal

@westphalchristian@mastodon.mim-libre.fr

🌙 2h

@Qi2Navet @jastrophysicist et les intempéries

🔍 0 🔄 ☆ 📖 ⋮



Liv Pouetrouchka

@LivBu@piaille.fr

🌙 1h

@jastrophysicist purée mais qu'est-ce qui se passe
J'ai pris le train l'année dernière j'ai jamais eu de problème



📈 Trending

🌐 Live feeds

📄 About

Mastodon is the best way to keep up with what's happening.

Follow anyone across the fediverse and see it all in chronological order. No algorithms, ads, or clickbait in sight.

Create account

Login

Avec @saycomplique vous m'inquiétez

0



Gérard Fadrelle

@gfadrelle@mamot.fr

1h

@jastrophysicist le tout "indépendant de notre volonté" bien sûr

Bon OK on a divisé par deux le budget maintenance mais ça n'est pas lié 🙄

0



Gallorum

@Gallorum@mamot.fr

1h

@jastrophysicist Depuis le temps qu'on le sait, il faut dé-ré-gu-ler.

1



Feth

@ffeth@hostux.social

58m

@Gallorum je propose qu'on inverse le matériel TGV et le matériel TER pendant le reste de l'année le temps que les bourgeois trouvent l'argent pour avoir des TER qui roulent normalement.

@jastrophysicist

0



Julien Salort

@juliensalort@physfluids.fr

45m

@jastrophysicist moi aussi je suis dans un train et on a fait exceptionnellement un arrêt « prolongé » en gare de Lons le Saunier pour permettre aux passagers qui le souhaitent d'aller aux toilettes, car toutes les toilettes du train sont hors service 😊

1



Fanfan 🐻 🌲 🐼

@jastrophysicist

43m

@juliensalort



Trending

Live feeds

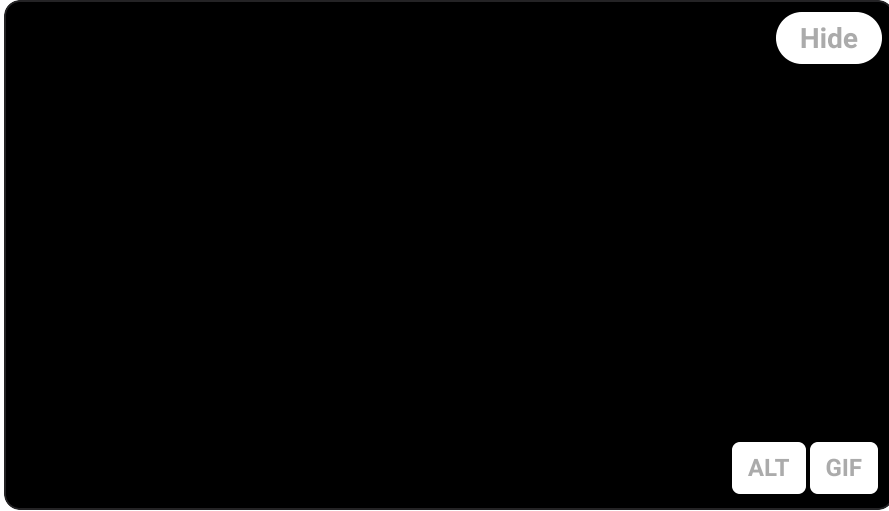
About

Mastodon is the best way to keep up with what's happening.

Follow anyone across the fediverse and see it all in chronological order. No algorithms, ads, or clickbait in sight.

Create account

Login



0 [reply icon] [refresh icon] [star icon] [bookmark icon] [more icon]



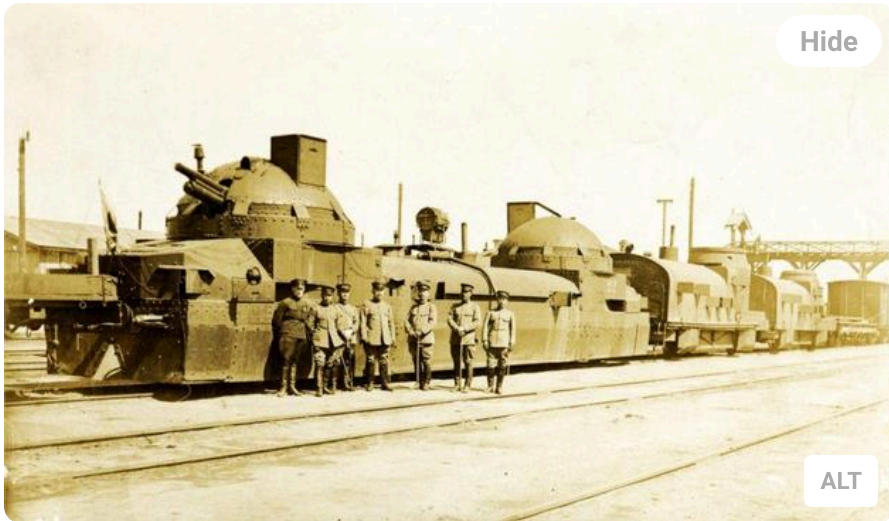
mespique

@mespique@mastodon.social

19m

@jaztrophysicist

?



0 [reply icon] [refresh icon] [star icon] [bookmark icon] [more icon]



Michel Teko

@milubo@mastodon.social

13m

@jaztrophysicist

Bon courage.

A ce propos , Heidegger a parlé de "promiscuité isolante". (un de mes rares souvenirs philo du cours de Term).

2 [reply icon] [refresh icon] [star icon] [bookmark icon] [more icon]



Trending

Live feeds

About

Mastodon is the best way to keep up with what's happening.

Follow anyone across the fediverse and see it all in chronological order. No algorithms, ads, or clickbait in sight.

Create account

Login



Fanfan 🐻 🌲 🐼
@jastrophysicist

🌙 12m.*

@milubo c'est aussi ce que pensait Claude François

🔙 1 🔄 ☆ 📖 ⋮



Michel Teko
@milubo@mastodon.social

🌙 10m

@jastrophysicist

Cloclo la notion d' isolant n' a pas été complètement assimilée.

🔙 1 🔄 ☆ 📖 ⋮



Fanfan 🐻 🌲 🐼
@jastrophysicist

🌙 6m

@milubo oui il n'avait pas trop les pieds sur terre

🔙 1 🔄 ☆ 📖 ⋮



Michel Teko
@milubo@mastodon.social

🌙 3m

@jastrophysicist

" Les sirènes du port d'Alexandrie
Se sont gorrées sur le choix du fusible " ...

🔙 0 🔄 ☆ 📖 ⋮



Je ne suis pas goth
@jenesuispasgoth@pouet.chapril.org

🌙 12m

@milubo Heidegger... Lami des nazis ? 🤨 @jastrophysicist

🔙 0 🔄 ☆ 📖 ⋮



marabilles, smala libre
@Marabilles@piaille.fr

🌙 22m

@jastrophysicist

Ouh complexe ! 🤔

🔙 1 🔄 ☆ 📖 ⋮



📈 Trending

🌐 Live feeds

👤 About

Mastodon is the best way to keep up with what's happening.

Follow anyone across the fediverse and see it all in chronological order. No algorithms, ads, or clickbait in sight.

Create account

Login



marabilles, smala libre

@Marabilles@piaille.fr

20m

@jztrophysicist

T'as pas de bol quand même... moi j'ai eu 2 trains à l'heure et presque pas bondés aujourd'hui.

1



Fanfan 🐻 🌲 🐼

@jztrophysicist

19m

@Marabilles tout le monde n'a pas le privilege d'être moi

1



marabilles, smala libre

18m



Trending

Live feeds

About

Mastodon is the best way to keep up with what's happening.

Follow anyone across the fediverse and see it all in chronological order. No algorithms, ads, or clickbait in sight.

Create account

Login