



Villechien

31 langues

Article Discussion

Lire Modifier Modifier le code Voir l'historique Outils

48° 34′ 46″ nord, 0° 59′ 11″ ouest

Villechien est une ancienne commune française du département de la Manche et de la région Normandie, devenue le 1^{er} janvier 2016 une commune déléguée au sein de la commune nouvelle de Mortain-Bocage.

Elle est peuplée de 164 habitants¹.

Les habitants de Villechien sont les Toutouvillais^{2,3}, en référence à la « *Ville chien* », un gentilé souvent cité comme humoristique.

Géographie

 [modifier | modifier le code]

La commune est au sud du Mortainais. Son bourg est à 8 km à l'est de Saint-Hilaire-du-Harcouët, à 10 km au sud de Mortain, à 12 km au nord-ouest du Teilleul et à 14 km au nord de Landivy⁴.

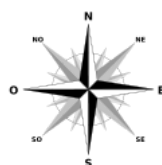
Communes limitrophes de **Villechien**⁵

Romagny
(comm. nouv. de Romagny-Fontenay),
Milly (comm. nouv. de Grandparigny)

Notre-Dame-du-Touchet
(comm. nouv. de Mortain-Bocage)

Notre-Dame-du-Touchet
(comm. nouv. de Mortain-Bocage)

Lapenty



Notre-Dame-du-Touchet
(comm. nouv. de Mortain-Bocage)

Lapenty,
Saint-Symphorien

Saint-Symphorien

Villechien



Église Saint-Hilaire.

Administration

Pays	 France
Région	Normandie
Département	Manche
Arrondissement	Avranches
Intercommunalité	Communauté d'agglomération Mont-Saint-Michel-Normandie
Statut	commune déléguée
Maire délégué	Arnaud Fouillard
Mandat	2026-2032
Code postal	50140
Code commune	50638

Démographie

Gentilé	Toutouvillais
Population	164 hab. (2022)
Densité	15 hab./km ²

Géographie

Coordonnées	48° 34′ 46″ nord, 0° 59′ 11″ ouest
Altitude	Min. 70 m Max. 165 m
Superficie	10,83 km ²

Symphorien- des-Monts des-Monts
des-Monts (comm. nouv. (comm. nouv.
(comm. nouv. de Buais-les- de Buais-les-
de Buais-les- Monts) Monts_)
Monts)

Toponymie [[modifier](#) | [modifier le code](#)]

Le nom de la localité est attesté sous les formes *Villacanis* en 1112 et 1163⁶ et *Villechien* en 1200⁷.

Le toponyme est issu de l'**ancien français** *vile* dans son sens originel de « domaine rural » issu du latin *villa rustica*. Les toponymistes s'accordent quant à l'origine du deuxième élément, désignant bien l'animal, mais n'en expliquent pas le lien avec ce lieu^{7,6,8}.

La création du **gentilé** humoristique *Toutouvillais* est attribuée à l'**abbé** Paul Marqué, curé du village, qui appelait ainsi ses **paroissiens** à la fin du xix^e ou au début du xx^e siècle, paroissiens qui conservèrent le terme^{9,10}.

Histoire [[modifier](#) | [modifier le code](#)]

Sous l'**Ancien Régime**, Villechien était une **paroisse** du **doynné** du **Teilleul** et de la **sergenterie** d'Ouessey (Le Teilleul)¹¹.

Au xvi^e siècle, André du Hamel, **écuyer**, député du **comté de Mortain** à la révision de la **Coutume de Normandie** à Rouen, est qualifié de sieur de Villechien¹².

Lors de la **chouannerie normande**, une bataille eut lieu le 28 janvier 1796 au Pont Normand, sur les bords de la **Sélune** entre un élément **Chouans** de la Légion Royale de Frotté, avec à leur tête l'adjudant-général de Saint-Quentin chef chouan de la division d'Avranches, et un détachement Républicains de la 128^e demi-brigade stationné à **Mortain**¹¹. Une centaine de Chouans y perdent la vie. Les Chouans s'étaient fait surprendre, et leur chef menacé de conseil de guerre fut réhabilité. Il sera tué le 31 mars 1796 au **siège de Tinchebray**, où il avait reçu l'ordre de monter en première ligne¹².

En 2008, le maire a tenté sans succès d'interdire des **lignes à haute tension** en raison du risque **électromagnétique** qu'elles présentaient selon lui, s'appuyant pour ce faire sur ses pouvoirs de police et invoquant le **principe de précaution** ; le **tribunal administratif** de **Caen** l'a contredit en décembre 2008¹³.

Le 1^{er} janvier 2016, Villechien intègre avec quatre autres communes la commune de **Mortain-Bocage**¹⁴ créée sous le régime juridique des **communes nouvelles** instauré par la loi n^o 2010-1563 du 16 décembre 2010 de **réforme des collectivités territoriales**. Les communes de **Bion**, **Mortain**, **Notre-Dame-**

Élections

Départementales [Le Mortainais](#)

Historique

Intégrée à [Mortain-Bocage](#)

Localisation

Géolocalisation sur la carte : [France](#)



[Voir sur la carte topographique de France](#)
[Voir sur la carte administrative de France](#)
[Voir sur la carte topographique de la Manche](#)
[Voir sur la carte administrative de la Manche](#)

[modifier](#)



du-Touchet, Saint-Jean-du-Corail et Villechien deviennent des [communes déléguées](#) et Mortain est le chef-lieu de la commune nouvelle.

Politique et administration [[modifier](#) | [modifier le code](#)]

Liste des maires

Période		Identité	Étiquette	Qualité
1945	1945	Albert Laisne		
1945	1954	Paul Fouque		
1954	1959	Victor Roussel		
1959	1977	Maurice Dromer		
1977	1986	Marcel Genest		
1986	1989	Charles Garnier		
1989	1995	André Anfray		
juin 1995	mars 2008	Bernard Lemardeley	DVD	
mars 2008	décembre 2015	Alain Boudin ¹⁵		

Une partie des données est issue d'une liste établie par Jean Pouëssel, Alain Boudin et Jacqueline Langlois¹².

Liste des maires délégués

Période		Identité	Étiquette	Qualité
2016	2020	Alain Boudin		Adjoint au Maire de Mortain-Bocage
2020	<i>en cours</i>	Arnaud Fouillard		Adjoint au maire de Mortain-Bocage

Le [conseil municipal](#) était composé de onze membres dont le maire et deux adjoints¹⁵. Ces conseillers intègrent au complet le conseil municipal de Mortain-Bocage le 1^{er} janvier 2016 jusqu'en 2020 et Alain Boudin devient maire délégué jusqu'en 2020. Il est alors remplacé par Arnaud Fouillard¹⁶.

Démographie [[modifier](#) | [modifier le code](#)]

En 2022, la commune comptait 164 habitants. Depuis 2004, les enquêtes de [recensement dans les communes](#) de moins de 10 000 habitants ont lieu tous les cinq ans (en 2005, 2010, 2015, etc. pour Villechien¹⁷) et les chiffres de [population municipale légale](#) des autres années sont des estimations ^{Note 1}. Villechien a compté jusqu'à 782 habitants en 1806.

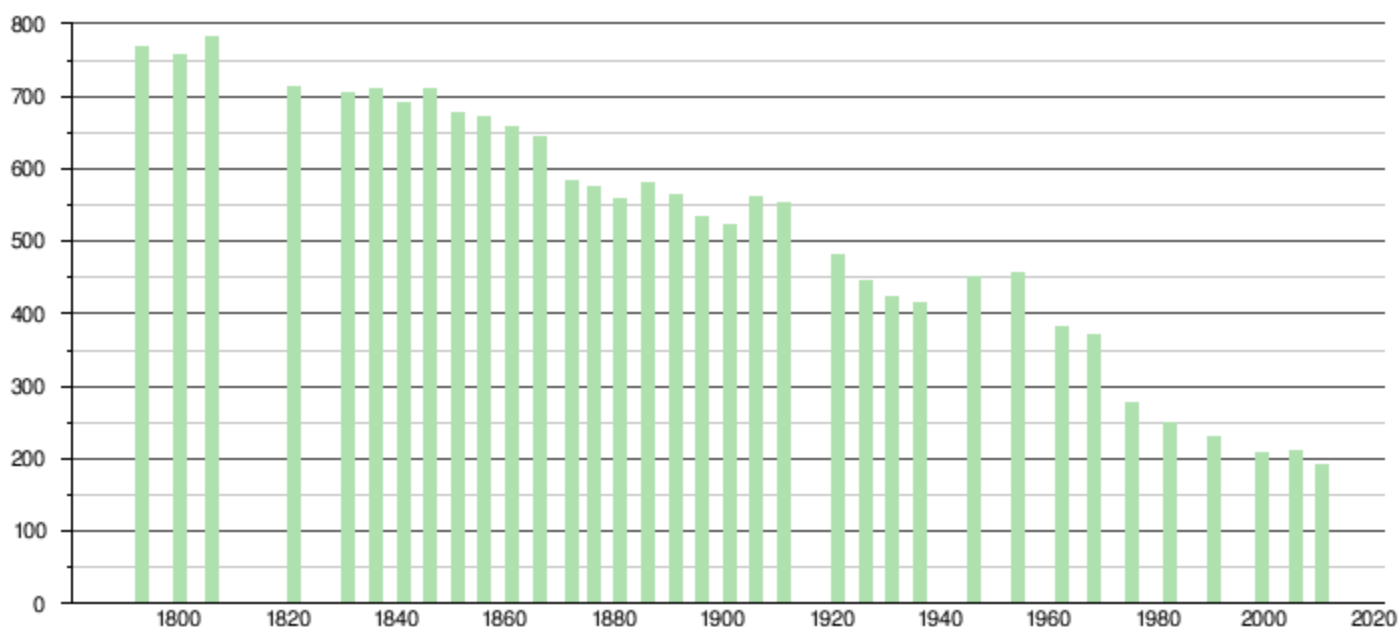
Évolution de la population [[modifier](#)]

1793	1800	1806	1821	1831	1836	1841	1846	1851
769	756	782	712	704	710	691	709	678

1856	1861	1866	1872	1876	1881	1886	1891	1896
672	659	644	584	574	560	581	563	534
1901	1906	1911	1921	1926	1931	1936	1946	1954
522	561	553	481	445	423	416	451	456
1962	1968	1975	1982	1990	1999	2005	2010	2015
383	370	277	251	229	207	210	192	177
2018	-	-	-	-	-	-	-	-
172	-	-	-	-	-	-	-	-

De 1962 à 1999 : [population sans doubles comptes](#) ; pour les dates suivantes : [population municipale](#).
(Sources : Ldh/EHESS/Cassini jusqu'en 1999¹⁸ puis [Insee](#) à partir de 2006¹⁹.)

Histogramme de l'évolution démographique



Sources : base Cassini de l'EHESS et base Insee.

Économie [[modifier](#) | [modifier le code](#)]

L'activité économique de Villechien est principalement centrée sur l'agriculture, avec près de seize exploitations agricoles²⁰ présentes. En 2015, selon l'[Insee](#), le secteur tertiaire comptait pour 17 % des emplois à Villechien, contre 83 % pour l'agriculture²¹.



Cette section est vide, insuffisamment détaillée ou incomplète. [Votre aide](#) est la bienvenue ! [Comment faire ?](#)

Lieux et monuments [[modifier](#) | [modifier le code](#)]

- Église Saint-Hilaire du xix^e siècle. L'édifice fut reconstruit en 1866 après l'incendie de l'église du vieux bourg le 1^{er} novembre 1863. Les fenêtres du [chœur](#) sont de style xv^e. Elle abrite des [fonts baptismaux](#) du xvi^e et un [aigle lutrin](#) du xix^e¹².

Le [patronage](#) de l'église appartenait à l'[abbaye de Savigny](#)¹¹.

- Chapelle de la Bizardière dédiée à Notre-Dame de bonne Nouvelle du xix^e siècle avec un [linteau](#) daté de 1588 et un apôtre sur le mur extérieur. Elle fut détruite en 1793 et reconstruite à partir de 1802. Les villageois s'y rassemblent tous les **15 août** pour une messe et un repas champêtre.
- Château du Logis du xix^e siècle et sa chapelle.
- [Lavoir](#) au Grand-Jardin.
- [Croix de chemin](#) du xvii^e siècle.



La chapelle de la Bizardière.

Activité culturelle et manifestations [[modifier](#) |

[modifier le code](#)]

Cette section est vide, insuffisamment détaillée ou incomplète. [Votre aide](#) est la bienvenue ! [Comment faire ?](#)

Personnalités liées à la commune [[modifier](#) | [modifier le code](#)]

Le prêtre Julien Le Cerf (Villechien, 1729 - 1793), moine [bénédictin](#), mort à 64 ans dans une noyade collective dans la Loire²² organisée par la [Convention](#).

Notes et références [[modifier](#) | [modifier le code](#)]

Notes [[modifier](#) | [modifier le code](#)]

- ↑ Dans le tableau des recensements et le graphique, par convention dans Wikipédia, le principe a été retenu, pour les populations légales postérieures à 1999 de n’afficher dans le tableau des recensements et le graphique que les populations correspondant à l'année 2006, première population légale publiée calculée conformément aux concepts définis dans le décret n^o 2003-485 du 5 juin 2003, et les années correspondant à une enquête exhaustive de recensement pour les communes de moins de 10 000 habitants, ainsi que la dernière population légale publiée par l’Insee.

Références [[modifier](#) | [modifier le code](#)]

- *Altitudes, coordonnées, superficie : répertoire géographique des communes 2013 (site de l'IGN, téléchargement du 19 mars 2014)* [[archive](#)]
- ↑ Population municipale 2022.
- ↑ Entrée « Gentilés », dans Jean-Loup Chiflet (dessins d'Alain Bouldouyre), *Dictionnaire amoureux de la langue française*, Paris, Plon, coll. « Dictionnaire amoureux », 6 novembre 2014 1^{re} éd., 736 p., 21 cm (ISBN 978-2-259-22157-3, OCLC 896815365, BNF 44228338, présentation en ligne [[archive](#)]), p. 223 (lire en ligne [[archive](#)], consulté le 11 septembre 2015).
- ↑ « habitants.fr - Villechien (50140) et ses habitants les Toutouvillais, Toutouvillaises [[archive](#)]» (consulté le 13 novembre 2010).
- ↑ Distances routières les plus courtes selon [Viamichelin.fr](#) [[archive](#)].
- ↑ « Géoportail (IGN), couche « Limites administratives » activée [[archive](#)]».

6. ^a ^{et b} Ernest Nègre, *Toponymie générale de la France*, t. 3 : *Formations dialectales (suite) et françaises*, Genève, 1998 (lire en ligne [archive]), p. 1429
7. ^a ^{et b} Albert Dauzat et Charles Rostaing, *Dictionnaire étymologique des noms de lieux en France*, Paris, Larousse, 1963.
8. [↑] René Lepelley, *Noms de lieux de Normandie et des îles Anglo-Normandes*, Paris, Bonneton, octobre 1999, 223 p. (ISBN 2-86253-247-9), p. 26.
9. [↑] « Bienvenue chez les Toutouvillais, Mouchérons et autres Goulloisiens ! [archive] », sur *ouest-france.fr*, *Ouest-France* (consulté le 17 août 2014).
10. [↑] Lydia Mammari, *C'est vrai ou c'est faux ? : 300 mythes fracassés*, Paris, l'Opportun, janvier 2015, 492 p., 122 × 180 mm (ISBN 978-2-36075-350-5, OCLC 906281848, BNF 44282456, présentation en ligne [archive]), p. 443 (lire en ligne [archive], consulté le 11 septembre 2015).
11. [↑] ^a ^b ^{et c} Delattre, 2002, p. 268.
12. [↑] ^a ^b ^c ^{et d} Gautier 2014, p. 680.
13. [↑] « Limites du pouvoir de police du maire face à une police spéciale », jugement rendu par tribunal administratif de Caen, 23 décembre 2008, n^o 08-1111, *AJDA*, 2009, p. 655.
14. [↑] « Recueil des actes administratifs de décembre 2015 [archive] », sur *le site de la préfecture de la Manche* (consulté le 18 décembre 2015).
15. [↑] ^a ^{et b} Réélection 2014 : « Villechien (50140) - Municipales 2014 [archive] », sur *elections.ouest-france.fr*, *Ouest-France* (consulté le 27 mai 2014).
16. [↑] « Arnaud Fouillard - Le Maire délégué - Conseil municipal - Mortain-Bocage - Site officiel de la commune [archive] », sur *mortain-bocage.fr* (consulté le 17 octobre 2020).
17. [↑] Date du prochain recensement à Villechien [archive], sur le-recensement-et-moi.fr, site spécifique de l'Insee.
18. [↑] Des villages de Cassini aux communes d'aujourd'hui [archive] sur le site de l'École des hautes études en sciences sociales.
19. [↑] Fiches Insee - Populations légales de la commune pour les années 2006 [archive]2007 [archive] 2008 [archive] 2009 [archive] 2010 [archive] 2011 [archive]2012 [archive]2013 [archive]2014 [archive]2015 [archive] 2016 [archive] 2017 [archive] 2018 [archive] .
20. [↑] « Villechien en quelques chiffres [archive] », sur *Mortain-Bocage* (consulté le 22 avril 2021).
21. [↑] « Villechien, chiffres clés », *Ouest-France*, 22 avril 2021 (lire en ligne [archive]).
22. [↑] « Saint-Hilaire-du-Harcouët. Julien Le Cerf, prêtre né à Villechien et martyr de la foi (1729-1793) », *La Manche Libre*, 21 juillet 2020 (lire en ligne [archive]).

Voir aussi [modifier | modifier le code]

Bibliographie [modifier | modifier le code]

- Daniel Delattre et Emmanuel Delattre, *La Manche les 602 communes*, Grandvilliers, Éditions Delattre, 2002, 280 p. (ISBN 978-2-9159-0709-4), p. 268.
- René Gautier *et al.* (préf. Jean-François Le Grand, postface Danièle Polvé-Montmasson), *601 communes et lieux de vie de la Manche : Le dictionnaire incontournable de notre patrimoine*, Bayeux, Éditions Eurocibles, coll. « Inédits & Introuvables », 2014, 704 p. (ISBN 978-2-35458-036-0), p. 680.

Articles connexes [modifier | modifier le code]

- Liste des communes de la Manche

Sur les autres projets Wikimedia :

Villechien, sur Wikimedia Commons

Villechien, sur le Wiktionnaire

- Ressources relatives à la géographie ✎ : [Insee \(communes\)](#) · [Ldh/EHESS/Cassini](#)
- Notices d'autorité ✎ : [BnF](#) ([données](#))
- [Résumé statistique de Villechien sur le site de l'Insee](#) [archive]

v · m

Communauté d'agglomération Mont-Saint-Michel-Normandie

[masquer]

Communes du canton d'Avranches

Avranches^F · [Bacilly](#) · [Chavoy](#) · [Dragey-Ronthon](#) · [Genêts](#) · [Lolif](#) · [Marcey-les-Grèves](#) · [Ponts](#) · [Saint-Jean-de-la-Haize](#) · [Saint-Jean-le-Thomas](#) · [Vains](#) · [Le Parc \(Braffais · Plomb · Sainte-Pience\)](#) · [Sartilly-Baie-Bocage \(Angey · Champcey · Montviron · La Rochelle-Normande · Sartilly\)](#)

Communes du canton de Bréhal

[Le Grippon](#) · [Le Luot](#) · [Subigny](#)

Communes du canton d'Isigny-le-Buat

Avranches^F ([Saint-Martin-des-Champs](#)) · [Brécey](#) · [La Chaise-Baudouin](#) · [La Chapelle-Urée](#) · [Les Cresnays](#) · [Cuves](#) · [La Godefroy](#) · [Le Grand-Celland](#) · [Isigny-le-Buat](#) · [Juvigny les Vallées \(La Bazoge · Bellefontaine · Chasseguy · Chérencé-le-Roussel · Juvigny-le-Tertre · Le Mesnil-Rainfray · Le Mesnil-Tôte\)](#) · [Lingard](#) · [Les Loges-sur-Brécey](#) · [Le Mesnil-Adelée](#) · [Le Mesnil-Gilbert](#) · [Notre-Dame-de-Livoye](#) · [Le Petit-Celland](#) · [Reffuveille](#) · [Saint-Brice](#) · [Saint-Georges-de-Livoye](#) · [Saint-Jean-du-Corail-des-Bois](#) · [Saint-Laurent-de-Cuves](#) · [Saint-Loup](#) · [Saint-Michel-de-Montjoie](#) · [Saint-Nicolas-des-Bois](#) · [Saint-Senier-sous-Avranches](#) · [Tirepied-sur-Sée](#) · [Vernix](#)

Communes du canton du Mortainais

[Barenton](#) · [Beauficel](#) · [Brouains](#) · [Chaulieu](#) · [Le Fresne-Poret](#) · [Gathemo-Ger](#) · [Mortain-Bocage \(Bion · Mortain · Notre-Dame-du-Touchet · Saint-Jean-du-Corail · **Villechien**\)](#) · [Le Neufbourg](#) · [Perriers-en-Beauficel](#) · [Romagny-Fontenay \(Romagny · Fontenay\)](#) · [Saint-Barthélemy](#) · [Saint-Clément-Rancoudray](#) · [Saint-Cyr-du-Bailleul](#) · [Saint-Georges-de-Rouelley](#) · [Sourdeval \(Sourdeval · Vengeons\)](#) · [Le Tailleul \(Ferrières · Heussé · Husson · Sainte-Marie-du-Bois · Le Tailleul\)](#)

Communes du canton de Pontorson

[Aucey-la-Plaine](#) · [Beauvoir](#) · [Céaux](#) · [Courtils](#) · [Crollon](#) · [Ducey-Les Chéris \(Ducey · Les Chéris\)](#) · [Huisnes-sur-Mer](#) · [Juilly](#) · [Marcilly](#) · [Le Mesnil-Ozenne](#) · [Le Mont-Saint-Michel](#) · [Poilley](#) · [Pontaubault](#) · [Pontorson](#) · [Précey](#) · [Sacey](#) · [Saint-Ovin](#) · [Saint-Quentin-sur-le-Homme](#) · [Servon](#) · [Tanis](#) · [Le Val-Saint-Père](#)

Communes du canton de Saint-Hilaire-du-Harcouët

[Buais-Les-Monts \(Buais · Saint-Symphorien-des-Monts\)](#) · [Grandparigny \(Chèvreville · Martigny · Milly · Parigny\)](#) · [Hamelin](#) · [Lapenty](#) · [Les Loges-Marchis](#) · [Le Mesnillard](#) · [Montjoie-Saint-Martin](#) · [Moulines](#) · [Saint-Aubin-de-Terregatte](#) · [Saint-Brice-de-Landelles](#) · [Saint-Hilaire-du-Harcouët \(Saint-Hilaire-du-Harcouët · Saint-Martin-de-Landelles · Virey\)](#) · [Saint-James \(Argouges · Carnet · La Croix-Avranchin · Montanel · Saint-James · Vergoncey · Villiers-le-Pré\)](#) · [Saint-Laurent-de-Terregatte](#) · [Saint-Senier-de-Beuvron](#) · [Savigny-le-Vieux](#)

Anciennes communauté de communes : [CdC Saint-Hilaire-du-Harcouët](#) · [CdC Saint-James](#) · [CdC Avranches - Mont-Saint-Michel](#) · [CdC Val de Sée](#) · [CdC Mortainais](#)



Catégories : [Ancienne commune dans la Manche](#) | [Commune déléguée dans la Manche](#) [+]

La dernière modification de cette page a été faite le 12 avril 2026 à 23:01.

Droit d'auteur : les textes sont disponibles sous [licence Creative Commons attribution, partage dans les mêmes conditions](#) ; d'autres conditions peuvent s'appliquer. Voyez les [conditions d'utilisation](#) pour plus de détails, ainsi que les [crédits graphiques](#). En cas de réutilisation des textes de cette page, voyez [comment citer les auteurs et mentionner la licence](#).

Wikipedia® est une marque déposée de la [Wikimedia Foundation, Inc.](#), organisation de bienfaisance régie par le paragraphe [501\(c\)\(3\)](#) du code fiscal des États-Unis.

[Politique de confidentialité](#) [À propos de Wikipédia](#) [Avertissements](#) [Contact](#) [Contacts juridiques & sécurité](#) [Code de conduite](#)

[Développeurs](#) [Statistiques](#) [Déclaration sur les témoins \(cookies\)](#) [Version mobile](#)