

i Nous vous devons une explication.

25 mai : information importante pour les internautes en Belgique.

Vous méritez une explication, prenez 1 minute pour la lire. Nous sommes le lundi 25 mai. Notre collecte de fonds ne durera pas et nous avons besoin d'aide pour atteindre notre but. Si vous ne comptez plus vos consultations de Wikipédia, nous espérons qu'elle vous a transmis 2,75 € de connaissances. Si chaque personne qui la trouve utile donne 2,75 €, nous atteindrons vite notre but.

À 25 ans, Wikipédia reste gratuite, créée par des êtres humains et non par des machines. On n'y trouve ni pub ni accès payant parce que nous ne sommes pas là pour tirer profit de votre attention. C'est toujours l'Internet promis.

Moins de 2 % des lecteurs et lectrices font un don, alors si vous n'avez jamais donné et que Wikipédia vous transmet l'équivalent de 2,75 € de connaissances, faites-en un aujourd'hui. Si vous hésitez, dites-vous que toute contribution nous aide.



Le meilleur d'Internet depuis 25 ans

[Un problème pour donner ?](#) | [Foire aux questions](#) | [Où va votre don](#) | [Autres manières de donner](#) | [J'ai déjà fait un don](#)

Nous ne vendrons jamais vos coordonnées. En envoyant ce formulaire, vous approuvez notre [politique de confidentialité](#) et acceptez de partager vos coordonnées avec la [Wikimedia Foundation](#) et ses fournisseurs aux États-Unis et ailleurs. Les dons à la Wikimedia Foundation ne sont pas déductibles des impôts en Belgique. Si vous faites un don récurrent, la Wikimedia Foundation effectuera des prélèvements chaque mois jusqu'à ce que vous nous demandiez d'arrêter. Nous vous enverrons un e-mail avec un lien vers des instructions pour [annuler facilement votre don récurrent](#).

Æschne bleue

34 langues

[Article](#) [Discussion](#)

[Lire](#) [Modifier](#) [Modifier le code](#) [Voir l'historique](#) [Outils](#)

L'**æschne bleue** (***Aeshna cyanea***) est une [espèce d'insectes odonates](#) (corps allongé et ailé) européens de la [famille](#) des [Aeshnidae](#).

Description et caractéristiques [[modifier](#) | [modifier le code](#)]

Grande libellule, la taille de son corps atteint 67 à 76 mm de long, celle de son abdomen entre 51 et 61 mm. L'aile postérieure mesure entre 43 et 53 mm, ce qui lui donne une envergure comprise entre 90 et 110 mm¹. Les ailes munies d'un [pterostigma](#) sont hyalines ou légèrement safranées chez les femelles. Les yeux sont contigus sur une grande distance, ceux des mâles sont bleus et ceux des femelles les brunâtres. Une tache noire en forme de T complet est présente sur le front. Cette libellule a une teinte généralement brune avec un abdomen orné de marques vert pomme et bleu ciel dans la section distale. Son [nom vernaculaire](#) et son [nom scientifique](#) peuvent prêter à confusion car elle montre plus de vert que de bleu².

Un des critères infailibles de reconnaissance de l'espèce est facilement visible quand l'insecte est posé : la disposition des points bleus au bout de l'[abdomen](#) :

1. À quelle fréquence souhaitez-vous donner ?

Une seule fois **Une fois par mois** **Une fois par an**

Soutenir Wikipédia tout au long de l'année

2. Veuillez sélectionner un montant (EUR)
Le don moyen en Belgique est de 8 €.

Montant souhaité

2,75 € **15 €** **25 €**
 50 € **100 €** **250 €**
 500 € **Autre**

3. Veuillez sélectionner un moyen de paiement



PayPal

Apple Pay

G Pay

Prélèvement bancaire (SEPA)

Continuer

Aeshna cyanea



Une « æschne bleue » (*Aeshna cyanea* - mâle).

Classification

Règne	Animalia
Embranchement	Arthropoda
Sous-embr.	Hexapoda

les deux taches présentes sur chaque segment abdominal tendent à se rapprocher au fur et à mesure que l'on s'éloigne du **thorax**, puis fusionnent et forment une unique tache sur chacun des trois derniers segments.

Seul le mâle est vert-noir-bleu, la femelle n'a pas de bleu.

Son vol est rapide. Elle est assez farouche. Cet insecte se posant rarement, cela rend son observation de près difficile.

Habitat et distribution [modifier | modifier le code]

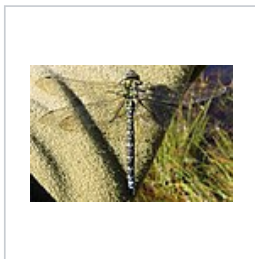
Elle se rencontre typiquement en lisière de bois et le long des rangées d'arbres ensoleillés (même en ville), près des eaux stagnantes de toutes dimensions et de toute sorte.

Partout présente en France, elle est l'**espèce** la plus courante du genre *Aeshna* en **Europe** centrale³.

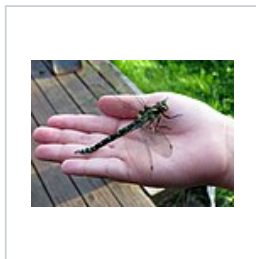
Particularités [modifier | modifier le code]

Les femelles pondent dans des végétaux ou sur des morceaux de bois autour de la rive. Les *æschnes* bleues s'approchent sans crainte de l'homme. Elles sont parfaitement inoffensives⁴.

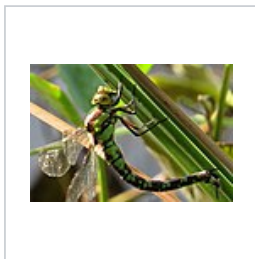
Galerie [modifier | modifier le code]



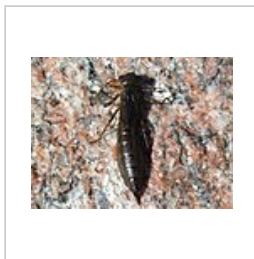
Mâle



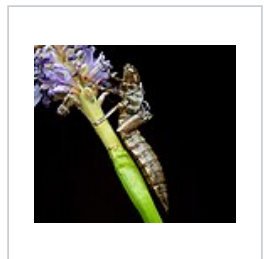
Femelle



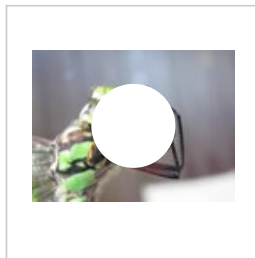
La femelle pond des œufs



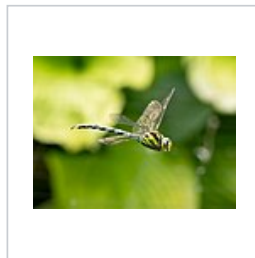
Larve de *Aeshna cyanea*.



Larve prête à quitter son exuvie.



La femelle mange une guêpe, *Vespula vulgaris*



Æschne bleue au-dessus d'une mare vers **Bamberg** en Allemagne. Aout 2023.

Classe	Insecta
Sous-classe	Pterygota
Ordre	Odonata
Sous-ordre	Anisoptera
Famille	Aeshnidae
Genre	<i>Aeshna</i>
Espèce	
<i>Aeshna cyanea</i>	
(O.F. Müller, 1764)	
Statut de conservation UICN	
<div><div><div>Éteint</div><div>EX</div></div><div><div>Menacé</div><div>EW</div></div><div><div>CR</div><div>EN</div><div>VU</div></div><div><div>Préoccup. min.</div><div>NT</div><div>LC</div></div></div>	
LC : Préoccupation mineure	

Notes et références [modifier | modifier le code]

- ↑ (en) Richard Robinson Askew, *The Dragonflies of Europe*, Harley Books, 2004, p. 109
- ↑ Jacques d'Aguilar, Jean-Louis Dommaget, *Guide des libellules d'Europe et d'Afrique du Nord*, Delachaux et Niestlé, 1998, p. 170
- ↑ Michael Chinery, *Insectes de France et d'Europe occidentale*, Flammarion, 2005, p. 30

Liens externes

 [[modifier](#) | [modifier le code](#)]

- (en) *BioLib* : *Aeshna cyanea* (O. F. Müller, 1764) [[archive](#)]
- (en) *Catalogue of Life* : *Aeshna cyanea* (Müller, 1764) [[archive](#)] (consulté le 27 janvier 2023)
- (en) *Fauna Europaea* : *Aeshna cyanea* (Muller, 1764) [[archive](#)] (consulté le 21 décembre 2021)
- (en) *NCBI* : *Aeshna cyanea* [[archive](#)] (taxons inclus [[archive](#)])
- (en) *UICN* : espèce *Aeshna cyanea* [[archive](#)] (consulté le 28 juin 2021)
- (fr) *INPN* : *Aeshna cyanea* (O.F. Müller, 1764) [[archive](#)] (TAXREF [[archive](#)])

Sur les autres projets Wikimedia :

Æschne bleue, sur Wikimedia Commons

Æschne bleue, sur Wikispecies



Æschne bleue femelle venant de sortir de son **exuvie** dont on voit la face ventrale intacte



Æschne bleue sortant de son **exuvie** sur une tige d'*Equisetum*



Portail de l'entomologie

Catégories : Statut UICN Préoccupation mineure | Odonate (nom vernaculaire) | Aeshna | Insecte décrit en 1764 [[+](#)]

La dernière modification de cette page a été faite le 20 mars 2024 à 15:19.

Droit d'auteur : les textes sont disponibles sous licence Creative Commons attribution, partage dans les mêmes conditions ; d'autres conditions peuvent s'appliquer. Voyez les conditions d'utilisation pour plus de détails, ainsi que les crédits graphiques. En cas de réutilisation des textes de cette page, voyez comment citer les auteurs et mentionner la licence.

Wikipedia® est une marque déposée de la Wikimedia Foundation, Inc., organisation de bienfaisance régie par le paragraphe 501(c)(3) du code fiscal des États-Unis.

Politique de confidentialité | À propos de Wikipédia | Avertissements | Contact | Contacts juridiques & sécurité | Code de conduite | Développeurs | Statistiques

Déclaration sur les témoins (cookies) | Version mobile



