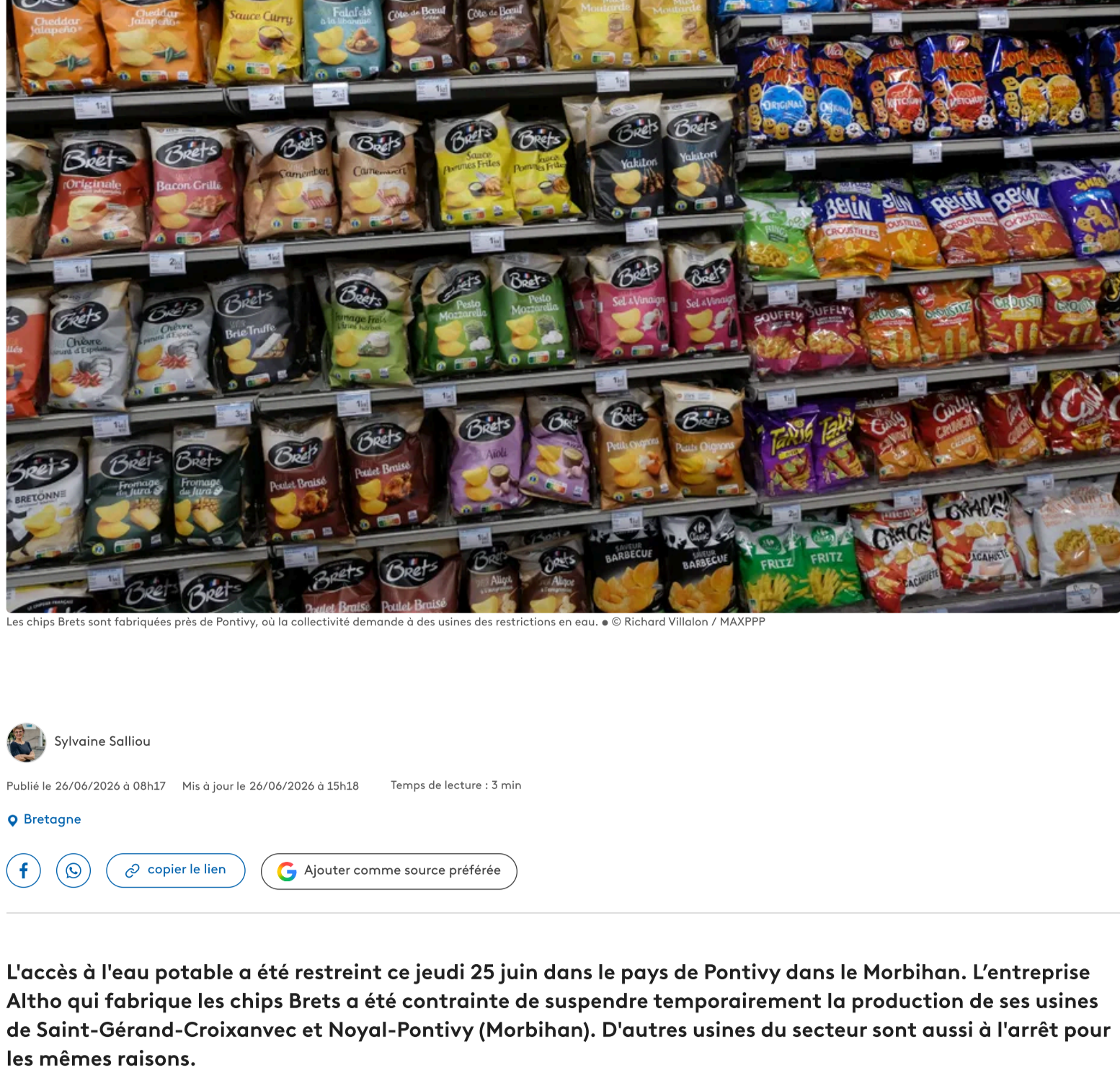


Canicule, sécheresse et restrictions d'eau : comme d'autres, les usines des chips Brets sont à l'arrêt

Météo : Vigilance orange



Les chips Brest's sont fabriquées près de Pontivy, où la collectivité demande à des usines des restrictions en eau. © Richard Villalon / MAXPPP

Sylvaine Salliau

Publié le 26/06/2026 à 08h17 | Mis à jour le 26/06/2026 à 15h18 | Temps de lecture : 3 min

Bretagne

[copier le lien](#) | [Ajouter comme source préférée](#)

L'accès à l'eau potable a été restreint ce jeudi 25 juin dans le pays de Pontivy dans le Morbihan. L'entreprise Altho qui fabrique les chips Brests a été contrainte de suspendre temporairement la production de ses usines de Saint-Gérard-Croixanvec et Noyal-Pontivy (Morbihan). D'autres usines du secteur sont aussi à l'arrêt pour les mêmes raisons.

Depuis le début de la semaine, l'épisode de canicule exceptionnelle a provoqué une forte hausse des consommations d'eau sur la partie Est du territoire de Pontivy Communauté. Les services de Pontivy Communauté ont restreint l'accès à l'eau à plusieurs usines de leur territoire, dont deux du groupe Altho, qui fabrique [les chips Brests](#).



Les Ateliers du goût, Linpak, Au Prél, ou encore le Guessant ou Tilliz sont concernés. Cela concerne 1500 salariés dont l'activité est modifiée ou réduite.

"*Nous nous adaptons*, indique le responsable d'une de ces usines, *nous avons réduit le nombre de lignes de production, mais nous n'avons pas de personnel au chômage technique pour le moment*". L'usine Olmix de Bréhan est également concernée.

À lire aussi :

[Dua Lipa met en avant les chips bretonnes Brests : combien vaut vraiment cette photo ?](#)

Préserver l'eau potable pour la population locale et l'hôpital de Pontivy

Ces usines sont donc à l'arrêt jusqu'à dimanche soir au moins. Avec cette décision lourde de conséquences pour le secteur économique, Pontivy Communauté souhaite réserver prioritairement la ressource disponible à l'alimentation en eau potable de la population locale ainsi qu'au Centre Hospitalier de Pontivy.

Selon Jean-Pierre Le Ponner, vice-président en charge de l'eau et de l'assainissement, la situation est critique : "*le niveau du réservoir du Bois Lindreux (Crédin) est descendu à un seuil critique, 0,70 m, on était en grosse difficulté donc on a pris cette décision pour protéger des secteurs comme l'hôpital de Pontivy*".

Depuis, les niveaux ont remonté progressivement jeudi matin, précise-t-il, mais il reste très prudent, "*nous sommes en gestion de crise*". Une nouvelle réunion aura lieu en fin de matinée avec les élus et les industriels dont les efforts de réduction de consommation engagés ont permis d'éviter le pire.

Les entreprises avaient déjà réduit ses consommations d'eau

Effectivement, dans un communiqué, le groupe Altho affirme s'être conformé à l'ensemble des mesures demandées par le gestionnaire du réseau d'eau, depuis le début de la semaine : "*L'entreprise a successivement réduit ses consommations de manière drastique, arrêté une partie de ses lignes et adapté l'organisation de ses équipes afin de respecter strictement les volumes d'eau définis dans la convention qui la lie à Pontivy Communauté*".

À lire aussi :

[Canicule, pollution à l'ozone, gaz carbonique, Le cocktail à l'origine de "30% de décès en plus"](#)

Le groupe Altho regrette "*des pertes de matières premières agricoles impossibles à transformer à temps*".

Du côté de l'entreprise Au pré! qui transforme et distribue le lait produit par la ferme de Bel Orient, l'impact de ces restrictions est mineur. Elle est basée à Rohan et est concernée par les restrictions, mais les vannes n'ont pas été fermées.

Cependant les responsables ont décidé de ne pas transformer le lait ce vendredi par solidarité. Ce qui signifie qu'ils vont économiser l'eau de lavage de leur cuve notamment : "*les animaux sont prioritaires - ils ont 200 vaches laitières- et il faut tout faire pour rouvrir les vannes comme d'habitude dimanche, sinon ce serait dramatique* explique Anne Le Meur, la directrice.

Elle estime avoir limité la casse, pour le moment. Les 10 salariés de l'entreprise sont au travail ce vendredi malgré la baisse d'activité.

"*C'est une ambiance inquiétante*, reconnaît Soizic Perrault, présidente de Pontivy Communauté, *mais qui ne se reproduira pas, car nous le ferons avec plus d'anticipation qu'aujourd'hui. Nous aurons un retour d'expérience avec les industriels et les élus sur nos pratiques*".

Alerte sécheresse dans le Morbihan et les Côtes d'Armor et bientôt en Ile-et-Vilaine

Face au déficit pluviométrique, le préfet du Morbihan a placé l'ensemble du département en alerte sécheresse mardi dernier, certains bassins versants étant même en alerte renforcée.

À lire aussi :

["Avant, 30°C c'était dingue en Bretagne. Maintenant, c'est normal". Les maraîchers vont aussi devoir s'adapter](#)

Des mesures de restriction d'usage de l'eau (arrosage, lavage de véhicules, remplissage de piscines, usages industriels et agricoles) s'appliquent en conséquence à l'ensemble du territoire pour les particuliers et les professionnels.

Cette même décision a été prise hier soir par le préfet des Côtes d'Armor. Celui d'Ile-et-Vilaine devrait faire de même dans les heures ou les jours qui viennent.

Cet article vous a intéressé ? Partagez-le

[copier le lien](#)

Vous pouvez désormais afficher en priorité les articles de France 3 Régions dans vos résultats de recherche Google.

[Ajouter comme source préférée](#)

Mes newsletters

Recevez tous les jours dans votre boîte mail les principales infos de France 3 Régions.

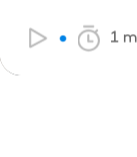
[choisir ma newsletter](#)

Sur le même thème

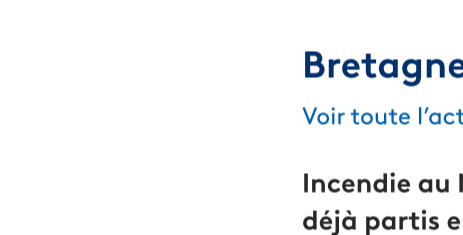
Canicule. "On voit le bout du tunnel", une première nuit de "fraîcheur" à Nantes mais des températures toujours élevées



"Pas possible de dire des choses pareilles" : parents et enseignants indignés par les propos du maire de Besançon sur la rénovation des écoles



Son propriétaire avait détruit un donjon datant du XII^e siècle : la plus ancienne carrière des Côtes-d'Armor pourra-t-elle rouvrir ?



Les JT - Bretagne

[Voir les replays](#)

Les vidéos du moment

- VIDÉO. Animé par des retraités passionnés, un musée insolite fait revivre la mémoire de...
- VIDÉO. Elle quitte son travail pour devenir "dame de compagnie" et rompre la solitude
- VIDÉO. À bord de cet ancien bateau de pêche restauré, les passagers deviennent marins le...
- VIDÉO. Première mondiale pour le géant de l'automobile Renault, qui mise sur...
- VIDÉO. Le des airs, le d'Airbus, c musée de l

Mots clés de l'article

[Écologie](#) | [Environnement](#) | [Économie](#) | [Canicule](#) | [Météo](#) | [Pontivy](#) | [Bretagne](#) | [Morbihan](#)

[Autres sujets](#)

Bretagne

[Voir toute l'actualité](#)

Incendie au Menez Hom dans le Finistère, 15 ha de végétation déjà partis en fumée

Le 26/06/2026



Fonderie de Bretagne va demander son placement en redressement judiciaire

Le 26/06/2026



Déjà condamné, il continuait de louer illégalement son manoir breton. De la prison ferme pour l'ancien skipper professionnel

Le 26/06/2026



Ce n'est pas votre région ? [changer de région](#)

[Voir l'actualité de toutes les régions](#)

Tous les jours, recevez l'actualité régionale par newsletter : choisissez une région

vous adresse e-mail

s'inscrire

France Télévisions utilise votre adresse e-mail pour vous envoyer la newsletter régionale. Vous pouvez vous désinscrire à tout moment via le lien en bas de ces newsletters. Notre politique de confidentialité

[voir nos archives](#)

[plan du site](#)

[mentions légales](#)

[gérer mes traceurs](#)

Droits de reproduction et de diffusion réservés ©2026 France TV



le live

direct tv

direct radio

Retrouvez aussi

[La météo](#)

[Les jeux](#)

Politique de confidentialité

CGU et mentions légales

Index

Qui sommes-nous ?

Nous contacter

Accessibilité (partiellement conforme)

Charte déontologique

Assistant vocal

Devenir annonceur

Recrutement